

Prot. num. 374 del 2019

Spett. Le Industria Acqua Siracusana S.p.a.
Via Magnisi, 1 – 96010 Priolo Gargallo (SR)

Oggetto: Monitoraggio microbiologico degli ambienti di lavoro presso I.A.S.
Industria Acqua Siracusana S.p.a. – Campagna Novembre 2019.

Indice

1. *Premessa*
2. *Prevenzione e rischio biologico*
3. *Limiti microbiologici di riferimento*
4. *Protocollo operativo impiegato nelle attività di sanificazione*
5. *Monitoraggio microbiologico dell'aria e delle superfici*
 - 5.1. *Descrizione dei punti di prelievo*
 - 5.2. *Modalità di campionamento dell'aria*
 - 5.3. *Modalità di campionamento delle superfici*
 - 5.4. *Descrizione dei parametri e dell'attività analitica*
6. *Risultati analitici ottenuti*
7. *Conclusioni e raccomandazioni*

Allegati:

- *Planimetrie architettoniche*
- *Rapporti di prova di laboratorio*



1. Premessa

In riferimento alle attività di cui in oggetto, con il presente documento si vuole fornire una relazione tecnica di post intervento relativa alle attività di sanificazione degli ambienti indoor (con corrispettive analisi di laboratorio) svolte da Bsf Srl, nello specifico Palazzina Direzione, Uffici e servizi, Nuovo laboratorio chimico, Astanteria, Sala riunioni e Spogliatoi presso Industria Acqua Siracusana S.p.a. di Priolo Gargallo (SR).

I lavori di sanificazione degli ambienti interni di lavoro ed i campionamenti dell'aria e delle superfici hanno come scopo ultimo quello di diminuire la concentrazione della carica microbiologica aero-dispersa e depositata sulle superficie, di valutare i potenziali rischi di esposizione ad agenti biologici secondo quanto previsto dal D.lgs. 81/08 e s.m.i. – Titolo X Capo I e generare un confronto dei dati analitici delle “*Campagne di monitoraggio microbiologico dell'aria per gli anni 2017, 2018 e 2019*”.

2. Prevenzione e rischio biologico

La prevenzione e la protezione dagli agenti biologici sono definite in ambito normativo dal “*D.lgs. 9 Aprile 2008, n° 81 Testo unico sulla Salute e Sicurezza sul lavoro – Titolo X Capo I*”; tale norma si applica a tutte le attività lavorative nelle quali vi è rischio di esposizione ad agenti biologici, che in base alle loro caratteristiche di pericolosità, vengono classificate in quattro gruppi:

- Agente biologico del gruppo 1: un agente che presenta poche probabilità di causare malattie in soggetti umani;



- Agente biologico del gruppo 2: un agente che può causare malattie in soggetti umani e costituire un rischio per i lavoratori; è poco probabile che si propaga nella comunità; sono di norma disponibili efficaci misure profilattiche o terapeutiche;
- Agente biologico del gruppo 3: un agente che può causare malattie gravi in soggetti umani e costituisce un serio rischio per i lavoratori; l'agente biologico può propagarsi nella comunità, ma di norma sono disponibili efficaci misure profilattiche o terapeutiche;
- Agente biologico del gruppo 4: un agente biologico che può provocare malattie gravi in soggetti umani e costituisce un serio rischio per i lavoratori e può presentare un elevato rischio di propagazione nella comunità; non sono disponibili, di norma, efficaci misure profilattiche o terapeutiche.

Gli agenti microbiologici presenti nell'aria, denominati "bioaerosol", sono trasportati nell'aria attraverso polveri e particelle liquide, costituendo un rischio per i lavoratori e gli occupanti poiché essi potrebbero essere contaminati attraverso l'inalazione, il contatto con superfici contaminate o per ingestione.

Gli effetti nocivi sulla salute, associati all'inquinamento dell'aria negli ambienti confinati, spaziano da un disagio minore che causa una diminuita produttività dei lavoratori a malattie respiratorie e nei casi più estremi anche la morte.



In riferimento a quanto detto finora, si evidenziano 2 esempi di effetti sulla salute dell'uomo, il primo denominato “Sindrome dell'edificio Malato (SBS)”, termine coniato per descrivere gli edifici in cui una percentuale degli occupanti sperimentano effetti acuti sulla salute e sul comfort, apparentemente collegati al tempo che essi trascorrono nell'edificio, ma per i quali non può essere identificata alcuna causa specifica. I sintomi fisici dell'SBS possono comprendere irritazioni agli occhi, naso e gola, mal di testa, tosse secca, pelle secca o pruriginosa, nausea, difficoltà di concentrazione. Di solito i sintomi associati all'SBS scompaiono o diminuiscono in modo significativo quando l'occupante lascia lo spazio malsano.

Il secondo effetto, viene denominato “Malattia Collegata all'Edificio (BRI)” si manifesta quando i sintomi di malattie diagnosticabili vengono chiaramente identificati (come la malattia del Legionario, la febbre di Pontiac, la sinusite, la bronchite, l'asma) e possono essere direttamente attribuiti alle sostanze ambientali presenti nell'aria. Diversamente dai lievi disturbi dell'SBS, tuttavia, i sintomi della BRI generalmente non scompaiono quando la persona colpita lascia l'edificio o la sua casa.

3. Limiti microbiologici di riferimento

Il D.lgs. 81/2008 e s.m.i. non fornisce valori di carica batterica o fungina a cui riferirsi per valutare la qualità dell'aria e delle superfici negli ambienti di lavoro, e, a tal proposito, si riportano di seguito, gli stessi valori guida di carica batterica e di carica fungina utilizzati nella *Campagna di monitoraggio per l'anno 2018*.



Tabella 1: valori di carica batterica e valutazione della qualità dell'aria (European Collaborative Action, 1993).

Categoria di inquinamento microbiologico (batterica)	Abitazioni (UFC/m ³)	Ambienti non industriali (UFC/m ³)
Molto bassa	< 100	< 50
Bassa	< 500	< 100
Intermedia	< 2.500	< 500
Alta	< 10.000	< 2.000
Molto Alta	> 10.000	> 2.000

Tabella 2: valori di carica fungina e valutazione della qualità dell'aria (European Collaborative Action, 1993).

Categoria di inquinamento microbiologico (fungina)	Abitazioni (UFC/m ³)	Ambienti non industriali (UFC/m ³)
Molto bassa	< 50	< 25
Bassa	< 200	< 100
Intermedia	< 1.000	< 500
Alta	< 10.000	< 2.000
Molto Alta	> 10.000	> 2.000

Analogamente, alle tabelle 1 e 2, che fissano i valori di carica microbiologica dell'aria, vengono aggiunte le tabelle 3 e 4 per stabilire i valori limite della carica



batterica e della carica fungina sulle superfici (piani di lavoro e scrivanie) a stretto contatto con i lavoratori.

Tabella 3: valori di carica batterica su superfici

Categoria di inquinamento microbiologico (batterica)	Abitazioni (UFC/24 cm ²)	Ambienti non industriali (UFC/24 cm ²)
Molto bassa	< 100	< 50
Bassa	< 500	< 100
Intermedia	< 2.500	< 500
Alta	< 10.000	< 2.000
Molto Alta	> 10.000	> 2.000

Tabella 4: valori di carica fungina su superfici

Categoria di inquinamento microbiologico (fungina)	Abitazioni (UFC/24 cm ²)	Ambienti non industriali (UFC/24 cm ²)
Molto bassa	< 50	< 25
Bassa	< 200	< 100
Intermedia	< 1.000	< 500
Alta	< 10.000	< 2.000
Molto Alta	> 10.000	> 2.000

4. Protocollo operativo impiegato nelle attività di sanificazione

Le attività di sanificazione degli ambienti indoor sono state svolte secondo il protocollo operativo di seguito indicato:

- Sterilizzazione mediante utilizzo di pulitore a vapore secco a 150° C sulle pareti



- verticali e sul soffitto, sui piani di lavoro ed arredi (parte esterna), finestre ed infissi, apparecchiature sanitarie (WC, lavabi e simili) e su eventuali superfici piastrellate.
- Asportazione dello sporco residuo mediante passaggio manuale con panni in microfibra e monouso e contestuale asciugatura delle superfici trattate, dei piani di lavoro e parte esterna degli arredi, finestre ed infissi, apparecchiature sanitarie (WC, lavabi e simili), e su eventuali superfici piastrellate.
 - Disinfezione dei piani di lavoro, degli arredi e delle apparecchiature sanitarie mediante applicazione di prodotto disinfettante certificato come Presidio Medico Chirurgico e munito di Autorizzazione Ministeriale.
 - Prelievo di n.1 campione di superficie (su scrivania) mediante tampone sterile per la ricerca della carica batterica e di muffe/lieviti subito dopo il termine delle attività di disinfezione (per ogni singola stanza).
 - Monitoraggio dell'aria indoor mediante campionamento di tipo attivo attraverso utilizzo di campionatore attivo SAS (Surface Air System) con portata d'aria di 100 L/min e posizionato a circa 1,5 metri di altezza da terra, al fine di rilevare la concentrazione della carica batterica e fungina subito dopo il termine delle attività di sanificazione (n.1 campione per ogni stanza sanificata).

I campioni sono stati prelevati da tecnici professionisti del settore ed analizzati da laboratorio in possesso di certificazione Accredia (Ente Italiano di Accreditamento).

5. Monitoraggio microbiologico dell'aria e delle superfici

Le attività di monitoraggio microbiologico ambientale, sia dell'aria che delle superfici, sono state eseguite dopo la sanificazione degli ambienti, applicando lo stesso metodo di campionamento dell'aria impiegato nella Campagna di monitoraggio del 2018 e negli stessi punti di prelievo in modo da realizzare un confronto diretto dei dati analitici per gli anni 2018 – 2019.



5.1. Descrizione dei punti di prelievo

I punti di prelievo, definiti insieme alla Committenza e associati al numero di stanza indicato nelle planimetrie consegnate a Bsf Srl prima dell'inizio delle attività, sono di seguito riportati:

Descrizione del punto di prelievo	Punto da monitorare
Piano Terra – Edificio Servizi	Stanza n.24
Piano Terra – Edificio Servizi	Stanza n.14
Piano Terra – Edificio Servizi	Stanza n.17
Piano Terra – Edificio Servizi	Stanza n.18
Piano Terra – Edificio Servizi	Stanza n.15
Piano Terra – Edificio Servizi	Stanza n.13
Piano Terra – Edificio Servizi	Stanza n.25
Piano Terra – Edificio Servizi	Stanza n.11
Piano Terra – Edificio Servizi	Stanza n.12
Piano Terra - Edificio Servizi	Stanza n.10
Piano Primo – Edificio Servizi	Stanza n.7b
Piano Primo – Edificio Servizi	Stanza n.9
Piano Primo – Edificio Servizi	Stanza 7a
Piano Primo – Edificio Servizi	Stanza n.6
Piano Primo – Edificio Servizi	Stanza n.4
Piano Primo – Edificio Servizi	Stanza n.3
Piano Primo – Edificio Servizi	Stanza n.1
Piano Primo – Edificio Servizi	Stanza n.2
Piano Primo – Edificio Servizi	Stanza n.5
Piano Primo – Edificio Servizi	Stanza n.8a
Piano Primo – Edificio Servizi	Stanza n.8b



Descrizione del punto di prelievo	Punto da monitorare
Piano Primo – Edificio Servizi	Stanza n.16
Piano Terra – Edificio Servizi	Bagno 1
Piano Primo – Edificio Servizi	Bagno 2
Piano Terra – Edificio Presidenza	Stanza n.21
Piano Terra – Edificio Presidenza	Stanza n.20
Piano Terra – Edificio Presidenza	Stanza n.19
Piano Primo – Edificio Presidenza	Stanza n.23
Piano Primo – Edificio Presidenza	Stanza n.22
Piano Terra – Edificio Presidenza	Bagno
Piano Primo – Edificio Presidenza	Bagno
Edificio Magazzino/ Sala Riunioni	Stanza n.34a
Edificio Magazzino/ Sala Riunioni	Stanza 34b
Edificio Magazzino/ Sala Riunioni	Stanza 35
Edificio Magazzino/ Sala Riunioni	Bagno 1
Edificio Magazzino/ Sala Riunioni	Bagno 2
Edificio Astanteria	Stanza n.30
Edificio Spogliatoio	Stanza n.32
Edificio Spogliatoio	Stanza n.31
Edificio Spogliatoio	Stanza n.33
Edificio Spogliatoio	Bagno 1
Edificio Spogliatoio	Bagno 2
Nuovo Laboratorio Chimico	Stanza n.29a
Nuovo Laboratorio Chimico	Stanza n.29
Nuovo Laboratorio Chimico	Stanza n.27
Nuovo Laboratorio Chimico	Stanza n.27a
Nuovo Laboratorio Chimico	Stanza n.27b
Nuovo Laboratorio Chimico	Stanza 28a



Descrizione del punto di prelievo	Punto da monitorare
Nuovo Laboratorio Chimico	Stanza n.28
Nuovo Laboratorio Chimico	Stanza n.28b
Nuovo Laboratorio Chimico	Stanza n.26
Nuovo Laboratorio Chimico	Bagno

5.2. Modalità di campionamento dell'aria

In riferimento al monitoraggio dell'aria negli ambienti indoor interessati dalle attività di sanificazione, si è scelto di impiegare un metodo di campionamento di tipo attivo (stesso metodo utilizzato per la Campagna di monitoraggio 2018), ovvero mediante l'utilizzo di campionatore attivo di aria di tipo SAS (Surface Air System) con una portata d'aria di 100 L/min, campionando per ogni punto, un volume d'aria opportuno in base al parametro da determinare. Questo metodo di campionamento, consiste nel far convogliare il volume di aria attraverso il disco forato (229 fori) del campionatore su una piastra di Petri da 24 cm² (55 mm d.i.), contenente un terreno di coltura specifico per tipo di batteri/miceti ricercati. I microrganismi presenti nell'aria aderiscono al terreno e, dopo un adeguato periodo di incubazione, danno origine a colonie visibili a occhio nudo, che sono numerate ed identificate dopo isolamento.

La concentrazione totale dei microrganismi campionati viene, poi, calcolata dividendo per il volume d'aria campionato (V espresso in litri) il numero totale (N) statisticamente corretto delle colonie cresciute e moltiplicando il risultato per 1.000 (1 m³ = 1.000 L). Essa viene, infatti, espressa in termini di UFC per unità di volume d'aria, in genere per m³:

$$UFC/m^3 = (N / V) * 1.000$$

Prima di ogni campionamento la testata è stata sterilizzata mediante soluzione disinfettante a base di alcool isopropilico.

Il dispositivo di campionamento è stato posizionato al centro della stanza a circa 1,5 m di altezza da terra, orientando la testata in modo da simulare la posizione della testa del



lavoratore e tenendo presente l'ubicazione di porte e finestre per la possibile influenza che le correnti d'aria avrebbero potuto esercitare sul campionamento.

Il campionatore attivo d'aria utilizzato è stato sottoposto a taratura prima dei prelievi presso un centro di taratura specializzato.

La posizione del punto di prelievo è stata registrata su apposito verbale di campionamento ed identificata in maniera univoca.

Inoltre, i campioni prelevati sono stati opportunamente sigillati ed identificati univocamente con apposita etichetta e trasportati in condizioni di sterilità, mantenendo i campioni refrigerati a +4° C e consegnati nella stessa giornata del campionamento.

5.3. Modalità di campionamento delle superfici

Successivamente alle attività di sanificazione degli ambienti indoor è stato effettuato per ogni singola stanza un campionamento per contatto delle superfici al fine di determinare la carica batterica totale e la carica fungina totale mediante utilizzo di piastre Rodac (Replicate Organism Direct Agar Contact) da 24 cm² sulle superfici piane, che nel nostro caso, sono le scrivanie, ovvero il punto a più stretto contatto con l'utilizzatore o impiegato. Il tempo di contatto della piastra sulla superficie è stato non inferiore a 10 secondi applicando una pressione uniforme e costante sull'intera area di prelievo.

5.4. Descrizione dei parametri e dell'attività analitica

I parametri microbiologici ricercati mediante la campionatura dell'aria e delle superfici, sono i seguenti:

- **conta di microrganismi a 30° C**: un valido indicatore della contaminazione batterica ambientale, in quanto tale tipo di batteri ha temperatura di accrescimento ottimale intorno ai 30° C (range 15° - 30°C) e vive a spese della sostanza organica in decomposizione presente nel suolo, sui vegetali e in genere negli ambienti umidi;
- **conta totale di muffe e lieviti**: importante indicatore ambientale, in quanto spesso correlato alla presenza di elevata umidità e polverosità, ridotta ventilazione e scarsa



qualità dell'aria. Alcune muffe sono responsabili di patologie infettive sull'uomo, nonché di reazioni di ipersensibilità, forme allergeniche o tossiche.

Inoltre, i terreni di coltura utilizzati sono stati: PCA (Plate Count Agar) per la determinazione della carica batterica totale a 30° C e DG18 per la della conta di muffe/lieviti. Le piastre di PCA vengono incubate in termostati ad una determinata temperatura pari a 30°C per 72 ore mentre le piastre DG18 sono state incubate a 25°C per 5/7 giorni.

Tutti i prelievi e le analisi di laboratorio sono stati eseguiti da tecnici specializzati nel settore ed analizzati da laboratorio in possesso di accreditamento Accredia (Ente Nazionale di Accreditamento) nonché in possesso di tutte le prove sottoposte a verifiche di accreditamento da parte di Accredia.

6. Risultati analitici ottenuti

I risultati analitici ottenuti dal campionamento dell'aria e delle superfici, sia per la conta della carica batterica totale che per la conta della carica fungina totale, sono stati indicati nelle tabelle di seguito riportate e suddivisi per fascia di appartenenza alla European Collaborative Action, 1993.

Tabella 5: "ARIA" conta microrganismi a 30° - Contaminazione molto bassa

Numero rapporto di prova	Descrizione punto di prelievo	Punto monitorato	Conta di microrganismi a 30°C UFC/m ³	Fascia di appartenenza
399_5/2019	Piano Terra – Edificio Servizi	Stanza n.24	9	Molto bassa (<50 UFC/m ³)
399_5/2019	Piano Terra – Edificio Servizi	Stanza n.14	15	Molto bassa (<50 UFC/m ³)
399_4/2019	Piano Terra – Edificio Servizi	Stanza n.17	10	Molto bassa (<50 UFC/m ³)
399_4/2019	Piano Terra – Edificio Servizi	Stanza n.18	12	Molto bassa (<50 UFC/m ³)
399_3/2019	Piano Terra – Edificio Servizi	Stanza n.15	9	Molto bassa (<50 UFC/m ³)



Numero rapporto di prova	Descrizione punto di prelievo	Punto monitorato	Conta di microrganismi a 30°C UFC/m ³	Fascia di appartenenza
399_3/2019	Piano Terra – Edificio Servizi	Stanza n.13	17	Molto bassa (<50 UFC/m ³)
399_2/2019	Piano Terra – Edificio Servizi	Stanza n.25	20	Molto bassa (<50 UFC/m ³)
399_1/2019	Piano Terra – Edificio Servizi	Stanza n.11	8	Molto bassa (<50 UFC/m ³)
399_2/2019	Piano Terra – Edificio Servizi	Stanza n.12	10	Molto bassa (<50 UFC/m ³)
399_1/2019	Piano Terra – Edificio Servizi	Stanza n.10	6	Molto bassa (<50 UFC/m ³)
403_1/2019	Piano Primo – Edificio Servizi	Stanza n.7b	14	Molto bassa (<50 UFC/m ³)
405_6/2019	Piano Terra – Edificio Servizi	Bagno	33	Molto bassa (<50 UFC/m ³)
405_5/2019	Piano Primo – Edificio Servizi	Bagno	28	Molto bassa (<50 UFC/m ³)
403_1/2019	Piano Primo – Edificio Servizi	Stanza n.9	26	Molto bassa (<50 UFC/m ³)
403_2/2019	Piano Primo – Edificio Servizi	Stanza n.7a	11	Molto bassa (<50 UFC/m ³)
403_2/2019	Piano Primo – Edificio Servizi	Stanza n.6	31	Molto bassa (<50 UFC/m ³)
403_3/2019	Piano Primo – Edificio Servizi	Stanza n.4	19	Molto bassa (<50 UFC/m ³)
403_3/2019	Piano Primo – Edificio Servizi	Stanza n.3	35	Molto bassa (<50 UFC/m ³)
403_4/2019	Piano Primo – Edificio Servizi	Stanza n.1	24	Molto bassa (<50 UFC/m ³)
403_4/2019	Piano Primo – Edificio Servizi	Stanza n.2	29	Molto bassa (<50 UFC/m ³)
403_5/2019	Piano Primo – Edificio Servizi	Stanza n.5	33	Molto bassa (<50 UFC/m ³)
403_5/2019	Piano Primo – Edificio Servizi	Stanza n.8a	30	Molto bassa (<50 UFC/m ³)



Numero rapporto di prova	Descrizione punto di prelievo	Punto monitorato	Conta di microrganismi a 30°C UFC/m ³	Fascia di appartenenza
403_5/2019	Piano Primo – Edificio Servizi	Stanza n.8a	30	Molto bassa (<50 UFC/m ³)
403_6/2019	Piano Primo – Edificio Servizi	Stanza n.8b	8	Molto bassa (<50 UFC/m ³)
405_4/2019	Piano Primo – Edificio Servizi	Stanza n.16	30	Molto bassa (<50 UFC/m ³)
405_4/2019	Piano Terra – Edificio Presidenza	Stanza n.21	28	Molto bassa (<50 UFC/m ³)
405_3/2019	Piano Terra – Edificio Presidenza	Stanza n.20	6	Molto bassa (<50 UFC/m ³)
405_3/2019	Piano Terra – Edificio Presidenza	Stanza n.19	22	Molto bassa (<50 UFC/m ³)
405_1/2019	Piano Primo – Edificio Presidenza	Stanza n.23	8	Molto bassa (<50 UFC/m ³)
405_2/2019	Piano Primo – Edificio Presidenza	Stanza n.22	39	Molto bassa (<50 UFC/m ³)
405_2/2019	Piano Terra – Edificio Presidenza	Bagno	40	Molto bassa (<50 UFC/m ³)
405_1/2019	Piano Primo – Edificio Presidenza	Bagno	36	Molto bassa (<50 UFC/m ³)
406_2/2019	Edificio Magazzino/Sala riunioni	Stanza n.34a	10	Molto bassa (<50 UFC/m ³)
406_1/2019	Edificio Magazzino/Sala riunioni	Stanza n.34b	24	Molto bassa (<50 UFC/m ³)
406_1/2019	Edificio Magazzino/Sala riunioni	Stanza n.35	25	Molto bassa (<50 UFC/m ³)
406_2/2019	Edificio Magazzino/Sala riunioni	Bagno 1	28	Molto bassa (<50 UFC/m ³)
406_3/2019	Edificio Magazzino/Sala Riunioni	Bagno 2	36	Molto bassa (<50 UFC/m ³)
412_2/2019	Edificio Astanteria	Stanza n.30	29	Molto bassa (<50 UFC/m ³)
412_2/2019	Edificio Spogliatoio	Stanza n.32	12	Molto bassa (<50 UFC/m ³)



Numero rapporto di prova	Descrizione punto di prelievo	Punto monitorato	Conta di microrganismi a 30°C UFC/m ³	Fascia di appartenenza
412_1/2019	Edificio Spogliatoio	Stanza n.31	19	Molto bassa (<50 UFC/m ³)
412_1/2019	Edificio Spogliatoio	Stanza n.33	14	Molto bassa (<50 UFC/m ³)
412_3/2019	Edificio Spogliatoio	Bagno 1	37	Molto bassa (<50 UFC/m ³)
412_3/2019	Edificio Spogliatoio	Bagno 2	30	Molto bassa (<50 UFC/m ³)
412_8/2019	Nuovo Laboratorio Chimico	Stanza n.29a	8	Molto bassa (<50 UFC/m ³)
412_7/2019	Nuovo Laboratorio Chimico	Stanza n.29	15	Molto bassa (<50 UFC/m ³)
412_5/2019	Nuovo Laboratorio Chimico	Stanza n.27	24	Molto bassa (<50 UFC/m ³)
412_4/2019	Nuovo Laboratorio Chimico	Stanza n.27a	10	Molto bassa (<50 UFC/m ³)
412_5/2019	Nuovo Laboratorio Chimico	Stanza n.27b	12	Molto bassa (<50 UFC/m ³)
412_7/2019	Nuovo Laboratorio Chimico	Stanza n.28a	6	Molto bassa (<50 UFC/m ³)
412_6/2019	Nuovo Laboratorio Chimico	Stanza n.28	10	Molto bassa (<50 UFC/m ³)
412_6/2019	Nuovo Laboratorio Chimico	Stanza n.28b	19	Molto bassa (<50 UFC/m ³)
412_4/2019	Nuovo Laboratorio Chimico	Stanza n.26	12	Molto bassa (<50 UFC/m ³)
405_5/2019	Nuovo Laboratorio Chimico	Bagno	31	Molto bassa (<50 UFC/m ³)



Tabella 6: “ARIA” conta microrganismi a 30°C - Contaminazione bassa.

Numero rapporto di prova	Descrizione punto di prelievo	Punto monitorato	Conta di microrganismi a 30°C UFC/m ³	Fascia di appartenenza
-	-	-	-	Bassa (<100 UFC/m ³)

Tabella 7: “ARIA” conta microrganismi a 30°C – Contaminazione intermedia.

Numero rapporto di prova	Descrizione punto di prelievo	Punto monitorato	Conta di microrganismi a 30°C UFC/m ³	Fascia di appartenenza
-	-	-	-	Intermedia (<500 UFC/m ³)

Tabella 8: “ARIA” conta microrganismi a 30°C – Contaminazione alta.

Numero rapporto di prova	Descrizione punto di prelievo	Punto monitorato	Conta di microrganismi a 30°C UFC/m ³	Fascia di appartenenza
-	-	-	-	Alta (<2.000 UFC/m ³)

Tabella 9: “ARIA” conta microrganismi a 30°C – Contaminazione molto alta.

Numero rapporto di prova	Descrizione punto di prelievo	Punto monitorato	Conta di microrganismi a 30°C UFC/m ³	Fascia di appartenenza
-	--	-	-	Molto alta (>2.000 UFC/m ³)



Tabella 10: “ARIA” carica fungina - Contaminazione molto bassa.

Numero rapporto di prova	Descrizione punto di prelievo	Punto monitorato	Carica fungina (somma di muffe e lieviti) UFC/m ³	Fascia di appartenenza
399_5/2019	Piano Terra – Edificio Servizi	Stanza n.24	2	Molto bassa (<25 UFC/m ³)
399_5/2019	Piano Terra – Edificio Servizi	Stanza n.14	1	Molto bassa (<25 UFC/m ³)
399_4/2019	Piano Terra – Edificio Servizi	Stanza n.17	2	Molto bassa (<25 UFC/m ³)
399_4/2019	Piano Terra – Edificio Servizi	Stanza n.18	5	Molto bassa (<25 UFC/m ³)
399_3/2019	Piano Terra – Edificio Servizi	Stanza n.15	2	Molto bassa (<25 UFC/m ³)
399_3/2019	Piano Terra – Edificio Servizi	Stanza n.13	1	Molto bassa (<25 UFC/m ³)
399_2/2019	Piano Terra – Edificio Servizi	Stanza n.25	0	Molto bassa (<25 UFC/m ³)
399_1/2019	Piano Terra – Edificio Servizi	Stanza n.11	0	Molto bassa (<25 UFC/m ³)
399_2/2019	Piano Terra – Edificio Servizi	Stanza n.12	1	Molto bassa (<25 UFC/m ³)
399_1/2019	Piano Terra – Edificio Servizi	Stanza n.10	0	Molto bassa (<25 UFC/m ³)
403_1/2019	Piano Primo – Edificio Servizi	Stanza n.7b	0	Molto bassa (<25 UFC/m ³)
405_6/2019	Piano Terra – Edificio Servizi	Bagno	0	Molto bassa (<25 UFC/m ³)
405_5/2019	Piano Primo – Edificio Servizi	Bagno	7	Molto bassa (<25 UFC/m ³)
403_1/2019	Piano Primo – Edificio Servizi	Stanza n.9	0	Molto bassa (<25 UFC/m ³)



Numero rapporto di prova	Descrizione punto di prelievo	Punto monitorato	Carica fungina (somma di muffe e lieviti) UFC/m ³	Fascia di appartenenza
403_2/2019	Piano Primo – Edificio Servizi	Stanza n.7a	0	Molto bassa (<25 UFC/m ³)
403_2/2019	Piano Primo – Edificio Servizi	Stanza n.6	0	Molto bassa (<25 UFC/m ³)
403_3/2019	Piano Primo – Edificio Servizi	Stanza n.4	0	Molto bassa (<25 UFC/m ³)
403_3/2019	Piano Primo – Edificio Servizi	Stanza n.3	0	Molto bassa (<25 UFC/m ³)
403_4/2019	Piano Primo – Edificio Servizi	Stanza n.1	0	Molto bassa (<25 UFC/m ³)
403_4/2019	Piano Primo – Edificio Servizi	Stanza n.2	0	Molto bassa (<25 UFC/m ³)
403_5/2019	Piano Primo – Edificio Servizi	Stanza n.5	0	Molto bassa (<25 UFC/m ³)
403_5/2019	Piano Primo – Edificio Servizi	Stanza n.8a	0	Molto bassa (<25 UFC/m ³)
403_6/2019	Piano Primo – Edificio Servizi	Stanza n.8b	0	Molto bassa (<25 UFC/m ³)
405_4/2019	Piano Primo – Edificio Servizi	Stanza n.16	1	Molto bassa (<25 UFC/m ³)
405_4/2019	Piano Terra – Edificio Presidenza	Stanza n.21	2	Molto bassa (<25 UFC/m ³)
405_3/2019	Piano Terra – Edificio Presidenza	Stanza n.20	0	Molto bassa (<25 UFC/m ³)
405_3/2019	Piano Terra – Edificio Presidenza	Stanza n.19	1	Molto bassa (<25 UFC/m ³)
405_1/2019	Piano Primo – Edificio Presidenza	Stanza n.23	0	Molto bassa (<25 UFC/m ³)
405_2/2019	Piano Primo – Edificio Presidenza	Stanza n.22	0	Molto bassa (<25 UFC/m ³)



Numero rapporto di prova	Descrizione punto di prelievo	Punto monitorato	Carica fungina (somma di muffe e lieviti) UFC/m ³	Fascia di appartenenza
405_2/2019	Piano Terra – Edificio Presidenza	Bagno	3	Molto bassa (<25 UFC/m ³)
405_1/2019	Piano Primo – Edificio Presidenza	Bagno	0	Molto bassa (<25 UFC/m ³)
406_2/2019	Edificio Magazzino/Sala riunioni	Stanza n.34a	3	Molto bassa (<25 UFC/m ³)
406_1/2019	Edificio Magazzino/Sala riunioni	Stanza n.34b	7	Molto bassa (<25 UFC/m ³)
406_1/2019	Edificio Magazzino/Sala riunioni	Stanza n.35	5	Molto bassa (<25 UFC/m ³)
406_2/2019	Edificio Magazzino/Sala riunioni	Bagno 1	9	Molto bassa (<25 UFC/m ³)
406_3/2019	Edificio Magazzino/Sala Riunioni	Bagno 2	4	Molto bassa (<25 UFC/m ³)
412_2/2019	Edificio Astanteria	Stanza n.30	0	Molto bassa (<25 UFC/m ³)
412_2/2019	Edificio Spogliatoio	Stanza n.32	0	Molto bassa (<25 UFC/m ³)
412_1/2019	Edificio Spogliatoio	Stanza n.31	0	Molto bassa (<25 UFC/m ³)
412_1/2019	Edificio Spogliatoio	Stanza n.33	0	Molto bassa (<25 UFC/m ³)
412_3/2019	Edificio Spogliatoio	Bagno 1	0	Molto bassa (<25 UFC/m ³)
412_3/2019	Edificio Spogliatoio	Bagno 2	0	Molto bassa (<25 UFC/m ³)



Numero rapporto di prova	Descrizione punto di prelievo	Punto monitorato	Carica fungina (somma di muffe e lieviti) UFC/m ³	Fascia di appartenenza
412_8/2019	Nuovo Laboratorio Chimico	Stanza n.29a	0	Molto bassa (<25 UFC/m ³)
412_7/2019	Nuovo Laboratorio Chimico	Stanza n.29	0	Molto bassa (<25 UFC/m ³)
412_5/2019	Nuovo Laboratorio Chimico	Stanza n.27	0	Molto bassa (<25 UFC/m ³)
412_4/2019	Nuovo Laboratorio Chimico	Stanza n.27a	0	Molto bassa (<25 UFC/m ³)
412_5/2019	Nuovo Laboratorio Chimico	Stanza n.27b	0	Molto bassa (<25 UFC/m ³)
412_7/2019	Nuovo Laboratorio Chimico	Stanza n.28a	0	Molto bassa (<25 UFC/m ³)
412_6/2019	Nuovo Laboratorio Chimico	Stanza n.28	0	Molto bassa (<25 UFC/m ³)
412_6/2019	Nuovo Laboratorio Chimico	Stanza n.28b	0	Molto bassa (<25 UFC/m ³)
412_4/2019	Nuovo Laboratorio Chimico	Stanza n.26	0	Molto bassa (<25 UFC/m ³)
405_5/2019	Nuovo Laboratorio Chimico	Bagno 1	4	Molto bassa (<25 UFC/m ³)

Tabella 11: “ARIA” carica fungina – Contaminazione bassa.

Numero rapporto di prova	Descrizione punto di prelievo	Punto monitorato	Carica fungina (somma di muffe e lieviti) UFC/m ³	Fascia di appartenenza
-	-	-	-	Bassa (<100 UFC/m ³)



Tabella 12: “ARIA” carica fungina – Contaminazione intermedia.

Numero rapporto di prova	Descrizione punto di prelievo	Punto monitorato	Carica fungina (somma di muffe e lieviti) UFC/m ³	Fascia di appartenenza
-	-	-	-	Intermedia (<500 UFC/m³)

Tabella 13: “ARIA” carica fungina – Contaminazione alta.

Numero rapporto di prova	Descrizione punto di prelievo	Punto monitorato	Carica fungina (somma di muffe e lieviti) UFC/m ³	Fascia di appartenenza
-	-	-	-	Alta (<2.000 UFC/m³)

Tabella 14: “ARIA” carica fungina – Contaminazione molto alta.

Numero rapporto di prova	Descrizione punto di prelievo	Punto monitorato	Carica fungina (somma di muffe e lieviti) UFC/m ³	Fascia di appartenenza
-	-	-	-	Molto alta (>2.000 UFC/m³)

A seguito delle analisi microbiologiche dell'aria negli ambienti indoor, intese come conta di microrganismi a 30°C e conta fungina (somma di muffe e lieviti), si riepilogano i risultati in termini percentuali associandoli alle fasce di contaminazione:

“ARIA” – Carica batterica a 30° C

Molto bassa: **100%**

Bassa: **0**

Intermedia: **0**

Alta: **0**

Molto alta: **0**

Carica fungina (somma muffe/lieviti)

Molto bassa: **100%**

Bassa: **0**

Intermedia: **0**

Alta: **0**

Molto alta: **0**



Tabella 15: “Superfici” conta microrganismi a 30°C – Contaminazione molto bassa.

Numero rapporto di prova	Descrizione punto di prelievo	Punto monitorato	Conta di microrganismi a 30°C UFC/24 cm ²	Fascia di appartenenza
399_5/2019	Piano Terra – Edificio Servizi	Stanza n.24	0	Molto bassa (<50 UFC/24 cm ²)
399_5/2019	Piano Terra – Edificio Servizi	Stanza n.14	0	Molto bassa (<50 UFC/24 cm ²)
399_4/2019	Piano Terra – Edificio Servizi	Stanza n.17	0	Molto bassa (<50 UFC/24 cm ²)
399_4/2019	Piano Terra – Edificio Servizi	Stanza n.18	0	Molto bassa (<50 UFC/24 cm ²)
399_3/2019	Piano Terra – Edificio Servizi	Stanza n.15	0	Molto bassa (<50 UFC/24 cm ²)
399_3/2019	Piano Terra – Edificio Servizi	Stanza n.13	0	Molto bassa (<50 UFC/24 cm ²)
399_2/2019	Piano Terra – Edificio Servizi	Stanza n.25	0	Molto bassa (<50 UFC/24 cm ²)
399_1/2019	Piano Terra – Edificio Servizi	Stanza n.11	0	Molto bassa (<50 UFC/24 cm ²)
399_2/2019	Piano Terra – Edificio Servizi	Stanza n.12	0	Molto bassa (<50 UFC/24 cm ²)
399_1/2019	Piano Terra – Edificio Servizi	Stanza n.10	0	Molto bassa (<50 UFC/24 cm ²)
403_1/2019	Piano Primo – Edificio Servizi	Stanza n.7b	0	Molto bassa (<50 UFC/24 cm ²)
405_6/2019	Piano Terra – Edificio Servizi	Bagno	0	Molto bassa (<50 UFC/24 cm ²)
405_5/2019	Piano Primo – Edificio Servizi	Bagno	0	Molto bassa (<50 UFC/24 cm ²)
403_1/2019	Piano Primo – Edificio Servizi	Stanza n.9	0	Molto bassa (<50 UFC/24 cm ²)
403_2/2019	Piano Primo – Edificio Servizi	Stanza n.7a	0	Molto bassa (<50 UFC/24 cm ²)
403_2/2019	Piano Primo – Edificio Servizi	Stanza n.6	0	Molto bassa (<50 UFC/24 cm ²)



Numero rapporto di prova	Descrizione punto di prelievo	Punto monitorato	Conta di microrganismi a 30°C UFC/24 cm ²	Fascia di appartenenza
403_3/2019	Piano Primo – Edificio Servizi	Stanza n.4	0	Molto bassa (<50 UFC/24 cm ²)
403_3/2019	Piano Primo – Edificio Servizi	Stanza n.3	0	Molto bassa (<50 UFC/24 cm ²)
403_4/2019	Piano Primo – Edificio Servizi	Stanza n.1	0	Molto bassa (<50 UFC/24 cm ²)
403_4/2019	Piano Primo – Edificio Servizi	Stanza n.2	0	Molto bassa (<50 UFC/24 cm ²)
403_5/2019	Piano Primo – Edificio Servizi	Stanza n.5	0	Molto bassa (<50 UFC/24 cm ²)
403_5/2019	Piano Primo – Edificio Servizi	Stanza n.8a	0	Molto bassa (<50 UFC/24 cm ²)
403_6/2019	Piano Primo – Edificio Servizi	Stanza n.8b	0	Molto bassa (<50 UFC/24 cm ²)
405_4/2019	Piano Primo – Edificio Servizi	Stanza n.16	0	Molto bassa (<50 UFC/24 cm ²)
405_4/2019	Piano Terra – Edificio Presidenza	Stanza n.21	0	Molto bassa (<50 UFC/24 cm ²)
405_3/2019	Piano Terra – Edificio Presidenza	Stanza n.20	0	Molto bassa (<50 UFC/24 cm ²)
405_3/2019	Piano Terra – Edificio Presidenza	Stanza n.19	0	Molto bassa (<50 UFC/24 cm ²)
405_1/2019	Piano Primo – Edificio Presidenza	Stanza n.23	0	Molto bassa (<50 UFC/24 cm ²)
405_2/2019	Piano Primo – Edificio Presidenza	Stanza n.22	0	Molto bassa (<50 UFC/24 cm ²)
405_2/2019	Piano Terra – Edificio Presidenza	Bagno	0	Molto bassa (<50 UFC/24 cm ²)
405_1/2019	Piano Primo – Edificio Presidenza	Bagno	0	Molto bassa (<50 UFC/24 cm ²)
406_2/2019	Edificio Magazzino/Sala riunioni	Stanza n.34a	0	Molto bassa (<50 UFC/24 cm ²)
406_1/2019	Edificio Magazzino/Sala riunioni	Stanza n.34b	0	Molto bassa (<50 UFC/24 cm ²)



Numero rapporto di prova	Descrizione punto di prelievo	Punto monitorato	Conta di microrganismi a 30°C UFC/24 cm ²	Fascia di appartenenza
406_1/2019	Edificio Magazzino/Sala riunioni	Stanza n.35	0	Molto bassa (<50 UFC/24 cm ²)
406_2/2019	Edificio Magazzino/Sala riunioni	Bagno 1	0	Molto bassa (<50 UFC/24 cm ²)
406_3/2019	Edificio Magazzino/Sala Riunioni	Bagno 2	0	Molto bassa (<50 UFC/24 cm ²)
412_2/2019	Edificio Astanteria	Stanza n.30	0	Molto bassa (<50 UFC/24 cm ²)
412_2/2019	Edificio Spogliatoio	Stanza n.32	0	Molto bassa (<50 UFC/24 cm ²)
412_1/2019	Edificio Spogliatoio	Stanza n.31	0	Molto bassa (<50 UFC/24 cm ²)
412_1/2019	Edificio Spogliatoio	Stanza n.33	0	Molto bassa (<50 UFC/24 cm ²)
412_3/2019	Edificio Spogliatoio	Bagno 1	0	Molto bassa (<50 UFC/24 cm ²)
412_3/2019	Edificio Spogliatoio	Bagno 2	0	Molto bassa (<50 UFC/24 cm ²)
412_8/2019	Nuovo Laboratorio Chimico	Stanza n.29a	0	Molto bassa (<50 UFC/24 cm ²)
412_7/2019	Nuovo Laboratorio Chimico	Stanza n.29	0	Molto bassa (<50 UFC/24 cm ²)
412_5/2019	Nuovo Laboratorio Chimico	Stanza n.27	0	Molto bassa (<50 UFC/24 cm ²)
412_4/2019	Nuovo Laboratorio Chimico	Stanza n.27a	0	Molto bassa (<50 UFC/24 cm ²)
412_5/2019	Nuovo Laboratorio Chimico	Stanza n.27b	0	Molto bassa (<50 UFC/24 cm ²)
412_7/2019	Nuovo Laboratorio Chimico	Stanza n.28a	0	Molto bassa (<50 UFC/24 cm ²)
412_6/2019	Nuovo Laboratorio Chimico	Stanza n.28	0	Molto bassa (<50 UFC/24 cm ²)
412_6/2019	Nuovo Laboratorio Chimico	Stanza n.28b	0	Molto bassa (<50 UFC/24 cm ²)



Numero rapporto di prova	Descrizione punto di prelievo	Punto monitorato	Conta di microrganismi a 30°C UFC/24 cm ²	Fascia di appartenenza
412_4/2019	Nuovo Laboratorio Chimico	Stanza n.26	0	Molto bassa (<50 UFC/24 cm ²)
405_5/2019	Nuovo Laboratorio Chimico	Bagno 1	0	Molto bassa (<50 UFC/24 cm ²)

Tabella 16: “Superfici” conta microrganismi a 30°C – Contaminazione bassa.

Numero rapporto di prova	Descrizione punto di prelievo	Punto monitorato	Conta di microrganismi a 30°C UFC/24 cm ²	Fascia di appartenenza
-	-	-	-	Bassa (<100 UFC/24 cm ²)

Tabella 17: “Superfici” conta microrganismi a 30°C – Contaminazione intermedia.

Numero rapporto di prova	Descrizione punto di prelievo	Punto monitorato	Conta di microrganismi a 30°C UFC/24 cm ²	Fascia di appartenenza
-	-	-	-	Intermedia (<500 UFC/24 cm ²)

Tabella 18: “Superfici” conta microrganismi a 30°C – Contaminazione alta.

Numero rapporto di prova	Descrizione punto di prelievo	Punto monitorato	Conta di microrganismi a 30°C UFC/24 cm ²	Fascia di appartenenza
-	-	-	-	Alta (<2.000 UFC/24 cm ²)



Tabella 19: “Superfici” conta microrganismi a 30°C – Contaminazione molto alta.

Numero rapporto di prova	Descrizione punto di prelievo	Punto monitorato	Conta di microrganismi a 30°C UFC/24 cm ²	Fascia di appartenenza
-	-	-	-	Molto alta (>2.000 UFC/24 cm ²)

Tabella 20: “Superfici” carica fungina (muffe e lieviti) – Contaminazione molto bassa.

Numero rapporto di prova	Descrizione punto di prelievo	Punto monitorato	Carica fungina (somma di muffe e lieviti) UFC/24 cm ²	Fascia di appartenenza
399_5/2019	Piano Terra – Edificio Servizi	Stanza n.24	0	Molto bassa (<25 UFC/24 cm ²)
399_5/2019	Piano Terra – Edificio Servizi	Stanza n.14	0	Molto bassa (<25 UFC/24 cm ²)
399_4/2019	Piano Terra – Edificio Servizi	Stanza n.17	0	Molto bassa (<25 UFC/24 cm ²)
399_4/2019	Piano Terra – Edificio Servizi	Stanza n.18	0	Molto bassa (<25 UFC/24 cm ²)
399_3/2019	Piano Terra – Edificio Servizi	Stanza n.15	0	Molto bassa (<25 UFC/24 cm ²)
399_3/2019	Piano Terra – Edificio Servizi	Stanza n.13	0	Molto bassa (<25 UFC/24 cm ²)
399_2/2019	Piano Terra – Edificio Servizi	Stanza n.25	0	Molto bassa (<25 UFC/24 cm ²)
399_1/2019	Piano Terra – Edificio Servizi	Stanza n.11	0	Molto bassa (<25 UFC/24 cm ²)
399_2/2019	Piano Terra – Edificio Servizi	Stanza n.12	0	Molto bassa (<25 UFC/24 cm ²)
399_1/2019	Piano Terra – Edificio Servizi	Stanza n.10	0	Molto bassa (<25 UFC/24 cm ²)
403_1/2019	Piano Primo – Edificio Servizi	Stanza n.7b	0	Molto bassa (<25 UFC/24 cm ²)
405_6/2019	Piano Terra – Edificio Servizi	Bagno	0	Molto bassa (<25 UFC/24 cm ²)



Numero rapporto di prova	Descrizione punto di prelievo	Punto monitorato	Carica fungina (somma di muffe e lieviti) UFC/24 cm ²	Fascia di appartenenza
405_5/2019	Piano Primo – Edificio Servizi	Bagno	0	Molto bassa (<25 UFC/24 cm ²)
403_1/2019	Piano Primo – Edificio Servizi	Stanza n.9	0	Molto bassa (<25 UFC/24 cm ²)
403_2/2019	Piano Primo – Edificio Servizi	Stanza n.7a	0	Molto bassa (<25 UFC/24 cm ²)
403_2/2019	Piano Primo – Edificio Servizi	Stanza n.6	0	Molto bassa (<25 UFC/24 cm ²)
403_3/2019	Piano Primo – Edificio Servizi	Stanza n.4	0	Molto bassa (<25 UFC/24 cm ²)
403_3/2019	Piano Primo – Edificio Servizi	Stanza n.3	0	Molto bassa (<25 UFC/24 cm ²)
403_4/2019	Piano Primo – Edificio Servizi	Stanza n.1	0	Molto bassa (<25 UFC/24 cm ²)
403_4/2019	Piano Primo – Edificio Servizi	Stanza n.2	0	Molto bassa (<25 UFC/24 cm ²)
403_5/2019	Piano Primo – Edificio Servizi	Stanza n.5	0	Molto bassa (<25 UFC/24 cm ²)
403_5/2019	Piano Primo – Edificio Servizi	Stanza n.8a	0	Molto bassa (<25 UFC/24 cm ²)
403_6/2019	Piano Primo – Edificio Servizi	Stanza n.8b	0	Molto bassa (<25 UFC/24 cm ²)
405_4/2019	Piano Primo – Edificio Servizi	Stanza n.16	0	Molto bassa (<25 UFC/24 cm ²)
405_4/2019	Piano Terra – Edificio Presidenza	Stanza n.21	0	Molto bassa (<25 UFC/24 cm ²)
405_3/2019	Piano Terra – Edificio Presidenza	Stanza n.20	0	Molto bassa (<25 UFC/24 cm ²)
405_3/2019	Piano Terra – Edificio Presidenza	Stanza n.19	0	Molto bassa (<25 UFC/24 cm ²)
405_1/2019	Piano Primo – Edificio Presidenza	Stanza n.23	0	Molto bassa (<25 UFC/24 cm ²)
405_2/2019	Piano Primo – Edificio Presidenza	Stanza n.22	0	Molto bassa (<25 UFC/24 cm ²)



Numero rapporto di prova	Descrizione punto di prelievo	Punto monitorato	Carica fungina (somma di muffe e lieviti) UFC/24 cm ²	Fascia di appartenenza
405_2/2019	Piano Terra – Edificio Presidenza	Bagno	0	Molto bassa (<25 UFC/24 cm ²)
405_1/2019	Piano Primo – Edificio Presidenza	Bagno	0	Molto bassa (<25 UFC/24 cm ²)
406_2/2019	Edificio Magazzino/Sala riunioni	Stanza n.34a	0	Molto bassa (<25 UFC/24 cm ²)
406_1/2019	Edificio Magazzino/Sala riunioni	Stanza n.34b	0	Molto bassa (<25 UFC/24 cm ²)
406_1/2019	Edificio Magazzino/Sala riunioni	Stanza n.35	0	Molto bassa (<25 UFC/24 cm ²)
406_2/2019	Edificio Magazzino/Sala riunioni	Bagno 1	0	Molto bassa (<25 UFC/24 cm ²)
406_3/2019	Edificio Magazzino/Sala Riunioni	Bagno 2	0	Molto bassa (<25 UFC/24 cm ²)
412_2/2019	Edificio Astanteria	Stanza n.30	0	Molto bassa (<25 UFC/24 cm ²)
412_2/2019	Edificio Spogliatoio	Stanza n.32	0	Molto bassa (<25 UFC/24 cm ²)
412_1/2019	Edificio Spogliatoio	Stanza n.31	0	Molto bassa (<25 UFC/24 cm ²)
412_1/2019	Edificio Spogliatoio	Stanza n.33	0	Molto bassa (<25 UFC/24 cm ²)
412_3/2019	Edificio Spogliatoio	Bagno 1	0	Molto bassa (<25 UFC/24 cm ²)
412_3/2019	Edificio Spogliatoio	Bagno 2	0	Molto bassa (<25 UFC/24 cm ²)
412_8/2019	Nuovo Laboratorio Chimico	Stanza n.29a	0	Molto bassa (<25 UFC/24 cm ²)
412_7/2019	Nuovo Laboratorio Chimico	Stanza n.29	0	Molto bassa (<25 UFC/24 cm ²)
412_5/2019	Nuovo Laboratorio Chimico	Stanza n.27	0	Molto bassa (<25 UFC/24 cm ²)
412_4/2019	Nuovo Laboratorio Chimico	Stanza n.27a	0	Molto bassa (<25 UFC/24 cm ²)



Numero rapporto di prova	Descrizione punto di prelievo	Punto monitorato	Carica fungina (somma di muffe e lieviti) UFC/24 cm ²	Fascia di appartenenza
412_5/2019	Nuovo Laboratorio Chimico	Stanza n.27b	0	Molto bassa (<25 UFC/24 cm ²)
412_7/2019	Nuovo Laboratorio Chimico	Stanza n.28a	0	Molto bassa (<25 UFC/24 cm ²)
412_6/2019	Nuovo Laboratorio Chimico	Stanza n.28	0	Molto bassa (<25 UFC/24 cm ²)
412_6/2019	Nuovo Laboratorio Chimico	Stanza n.28b	0	Molto bassa (<25 UFC/24 cm ²)
412_4/2019	Nuovo Laboratorio Chimico	Stanza n.26	0	Molto bassa (<25 UFC/24 cm ²)
405_5/2019	Nuovo Laboratorio Chimico	Bagno 1	0	Molto bassa (<25 UFC/24 cm ²)

Tabella 21: “Superfici” carica fungina (muffe e lieviti) – Contaminazione bassa.

Numero rapporto di prova	Descrizione punto di prelievo	Punto monitorato	Carica fungina (somma di muffe e lieviti) UFC/24 cm ²	Fascia di appartenenza
-	-	-	-	Bassa (<100 UFC/24 cm ²)

Tabella 22: “Superfici” carica fungina (muffe e lieviti) – Contaminazione intermedia.

Numero rapporto di prova	Descrizione punto di prelievo	Punto monitorato	Carica fungina (somma di muffe e lieviti) UFC/24 cm ²	Fascia di appartenenza
-	-	-	-	Intermedia (<500 UFC/24 cm ²)



Tabella 23: “Superfici” carica fungina (muffe e lieviti) – Contaminazione alta.

Numero rapporto di prova	Descrizione punto di prelievo	Punto monitorato	Carica fungina (somma di muffe e lieviti) UFC/24 cm ²	Fascia di appartenenza
-	-	-	-	Alta (<2.000 UFC/24 cm ²)

Tabella 24: “Superfici” carica fungina (muffe e lieviti) – Contaminazione molto alta.

Numero rapporto di prova	Descrizione punto di prelievo	Punto monitorato	Carica fungina (somma di muffe e lieviti) UFC/24 cm ²	Fascia di appartenenza
-	-	-	-	Molto alta (>2.000 UFC/24 cm ²)

N.B.: l’unità di misura “UFC/24 cm²” indica le Unità Formanti Colonie su 24 cm² ovvero l’area della piastra sterile utilizzata per il campionamento.

A seguito delle analisi microbiologiche delle superfici negli ambienti indoor, intese come conta di microrganismi a 30°C e conta fungina (somma di muffe e lieviti), si riepilogano i risultati in termini percentuali associandoli alle fasce di contaminazione:

“Superfici” – Carica batterica a 30° C

Molto bassa: **100%**

Bassa: **0**

Intermedia: **0**

Alta: **0**

Molto alta: **0**

Carica fungina (somma muffe/lieviti)

Molto bassa: **100%**

Bassa: **0**

Intermedia: **0**

Alta: **0**

Molto alta: **0**

7. Conclusioni e raccomandazioni

A seguito dello svolgimento delle attività di sanificazione degli ambienti come da protocollo operativo esplicitato nel paragrafo 4 e riferendoci ai risultati analitici derivati a valle dei



campionamenti dell'aria ottenuti attraverso metodi di analisi Accreditati e quindi a norma di legge, di seguito, si indica una tabella di confronto della contaminazione batterica e fungina suddivisa per fasce di appartenenza ed in termini percentuali tra la **Campagna di monitoraggio dell'aria per l'anno 2017, 2018 e 2019**, per cui:

“ARIA”

Valutazione della contaminazione batterica	Conta di microrganismi a 30°C			Carica fungina (somma di muffe e lieviti)		
	Campagna 2017	Campagna 2018	Campagna 2019	Campagna 2017	Campagna 2018	Campagna 2019
Molto bassa	30%	21%	100%	7%	0	100%
Bassa	25%	33%	0	52%	27%	0
Intermedia	43%	46%	0	41%	73%	0
Alta	2%	0	0	0	0	0
Molto Alta	0	0	0	0	0	0

In conclusione, si può affermare che le attività di sanificazione degli ambienti hanno prodotto un risultato ottimale, in quanto, sia la concentrazione batterica che quella fungina presente nell'aria si collocano, in termini percentuali, nella fascia **“Molto bassa”** della *European Collaborative Action 1993*. Pertanto, ai fini del mantenimento delle condizioni igienico-sanitarie prefissate dalla Committenza ovvero garantire un livello di contaminazione microbiologica molto bassa, si raccomanda di adottare misure tecniche ed organizzative ben precise, come ad esempio:

- i dispositivi di protezione individuali devono essere custoditi in luoghi prefissati e devono essere ben puliti nonché disinfettati a fine di ogni loro utilizzo.
- i lavoratori dotati di indumenti protettivi devono riporre gli stessi in luoghi differenti rispetto a dove vengono riposti gli abiti civili in modo da evitare la cross-contamination.
- a fine di ogni attività ad elevata esposizione ad agenti biologici, i lavoratori devono poter disporre di servizi igienici per il lavaggio delle parti scoperte (viso, mani, ecc.).



- provvedere ad una naturale aerazione degli ambienti.
- provvedere alla periodica sanificazione dei condizionatori split presenti nelle stanze (almeno 1 volta l'anno).
- ripetere almeno una volta l'anno le attività di sanificazione degli ambienti indoor e di monitoraggio della qualità dell'aria.

Gli allegati alla relazione vengono riportati nelle pagine seguenti.

Per ulteriori necessità si rimane a completa disposizione e si coglie l'occasione per porgere i più cordiali saluti.

Caltanissetta, 18/11/2019

BSF srl

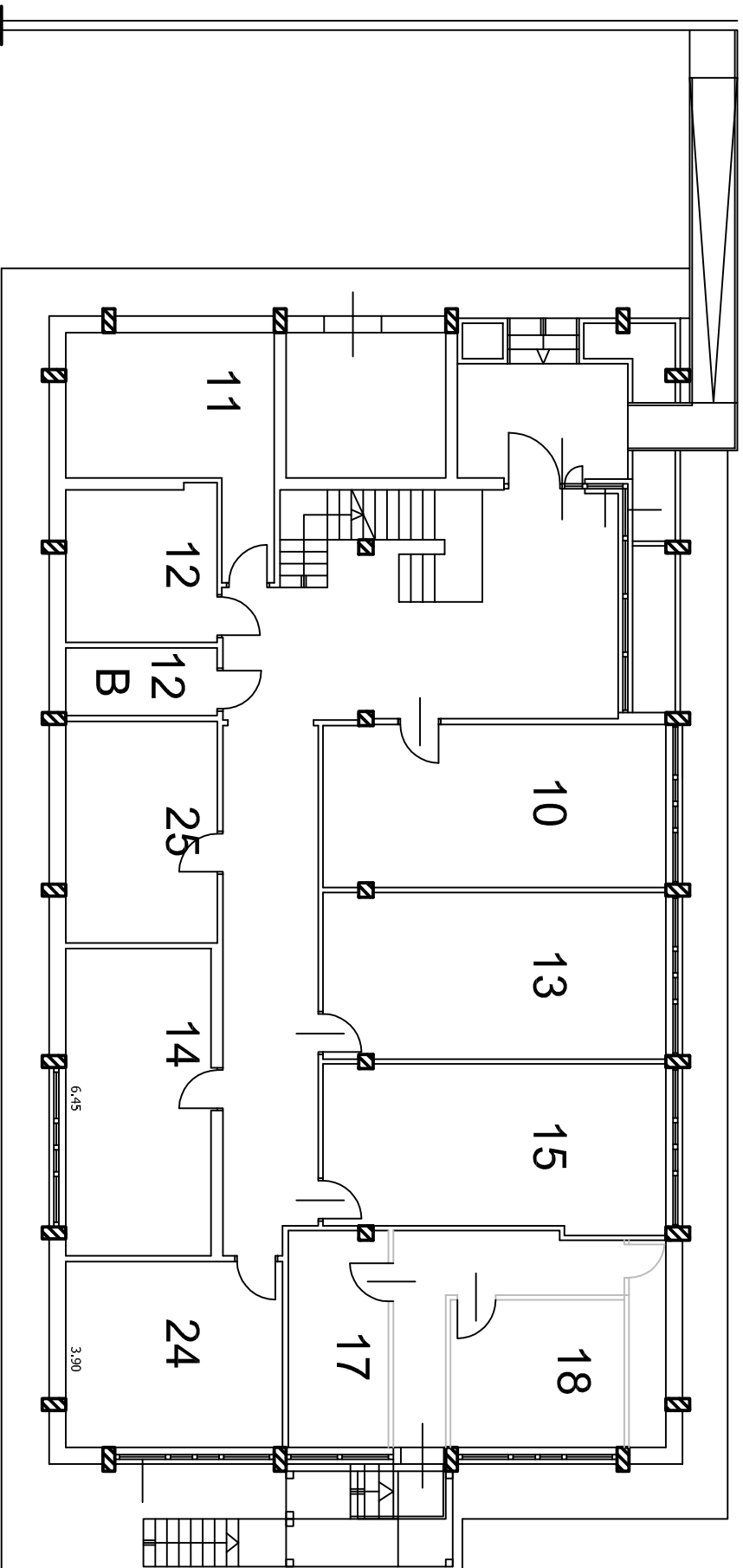
**Salvatore Taschetti
Presidente del C.D.A.**





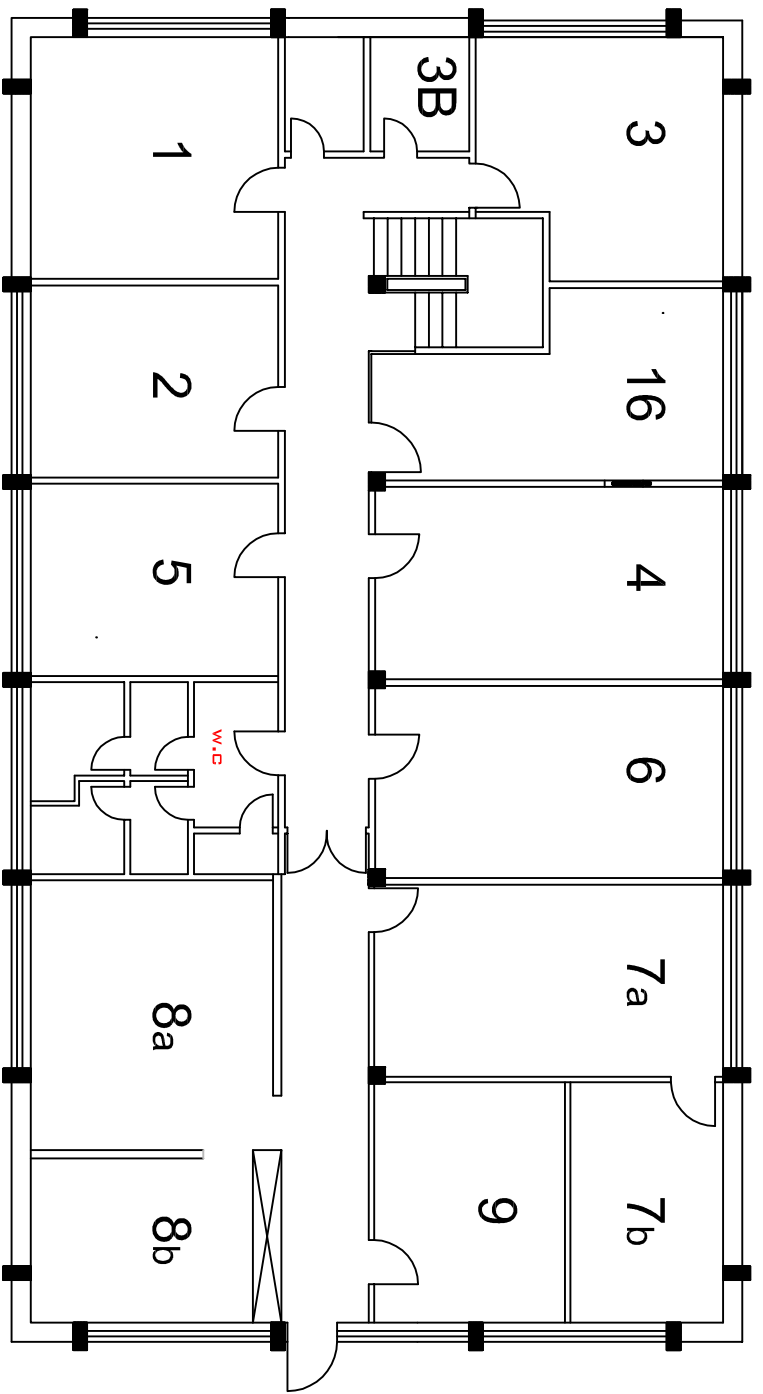
Allegati:

Planimetrie architettoniche
Rapporti di prova di laboratorio





N° REV.	REVISIONE	DISEGNATO	DATA
DISEGNATO APPROVAT. N° DIS PIANTA PIANO TERRA			
OGGETTO: EDIFICIO UFFICI/SERVIZI			
INDUSTRIA ACQUA SIRACUSANA S.P.A.  			
DESIGNATO	TESVIP	FORMATO	SCALA
ED.01	DWG	A.3	1:100
			DATA
			FEBB/011



N°REV.	REVISIONE	DISEGNATO	DATA

OGGETTO:
EDIFICIO UFFICI/SERVIZI

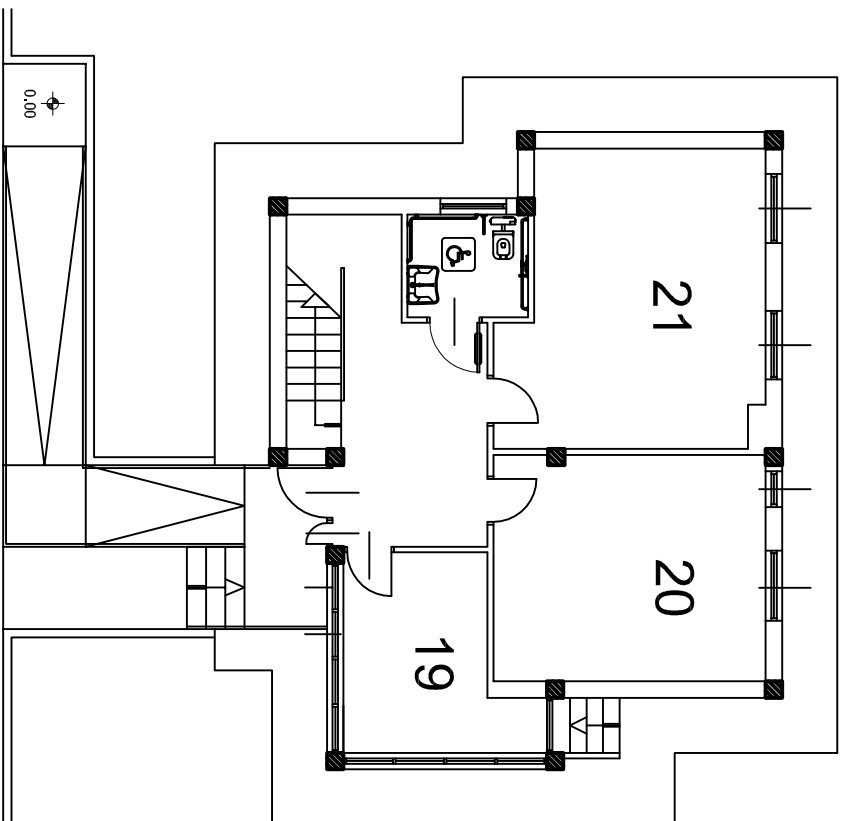
PIANTA PRIMO PIANO



INDUSTRIA ACQUA SIRACUSANA S.p.A.



DISEGNATO	APPROVAT.	N° DIS	FORMATO	SCALA	DATA
TESVIP		ED.01 DWG	A.3	1:100	MARZO/01

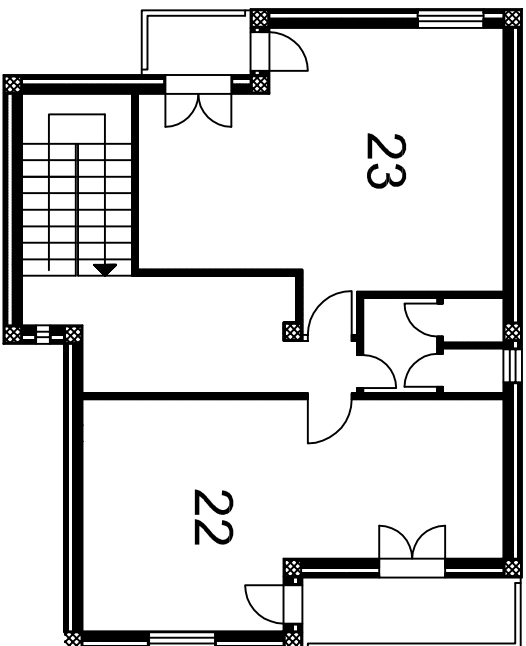


N° REV.		REVISIONE		DISEGNATO		DATA	
OGGETTO: PIANO TERRA EDIFICIO PRESIDENZA							
OGGETTO: PIANTA ATTUALE							
DISEGNATO		APPROVAT.		N° DIS		FORMATO	
TESVIP				ED.01 DWG		A.3	
				1:100		FEBB/011	
				SCALA		DATA	



IAS

INDUSTRIA ACQUA SIRACUSANA S.P.A.

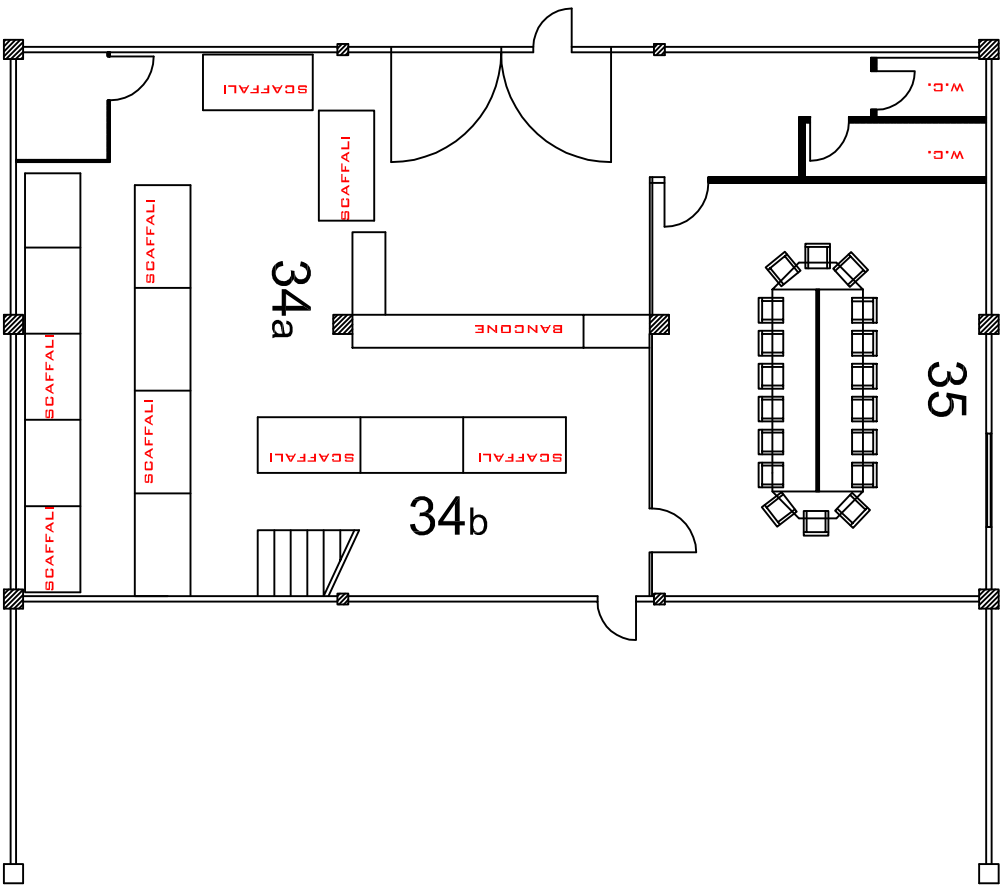




N° REV.		REVISIONE		DISEGNATO		DATA	
OGGETTO: EDIFICIO PRESIDENZA							
OGGETTO: PIANTA PIANO PRIMO							
DISEGNATO	APPROVAT.	N° DIS	FORMATO	SCALA	DATA		
TESVIP		ED.01 DWG	A.3	1:100	FEBB/011		

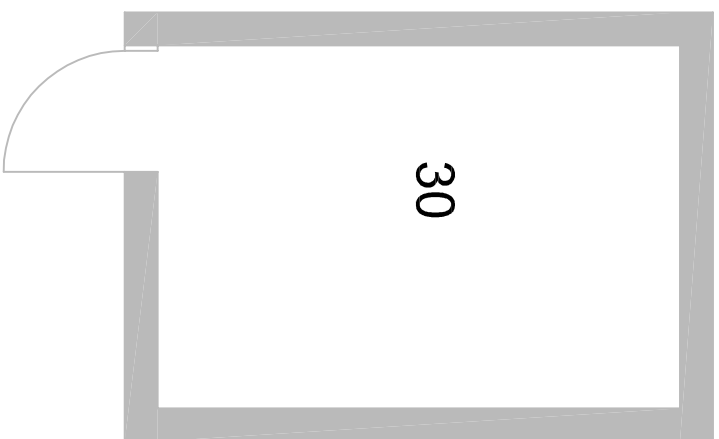


INDUSTRIA ACQUA SIRACUSANA S.p.A.


IAS

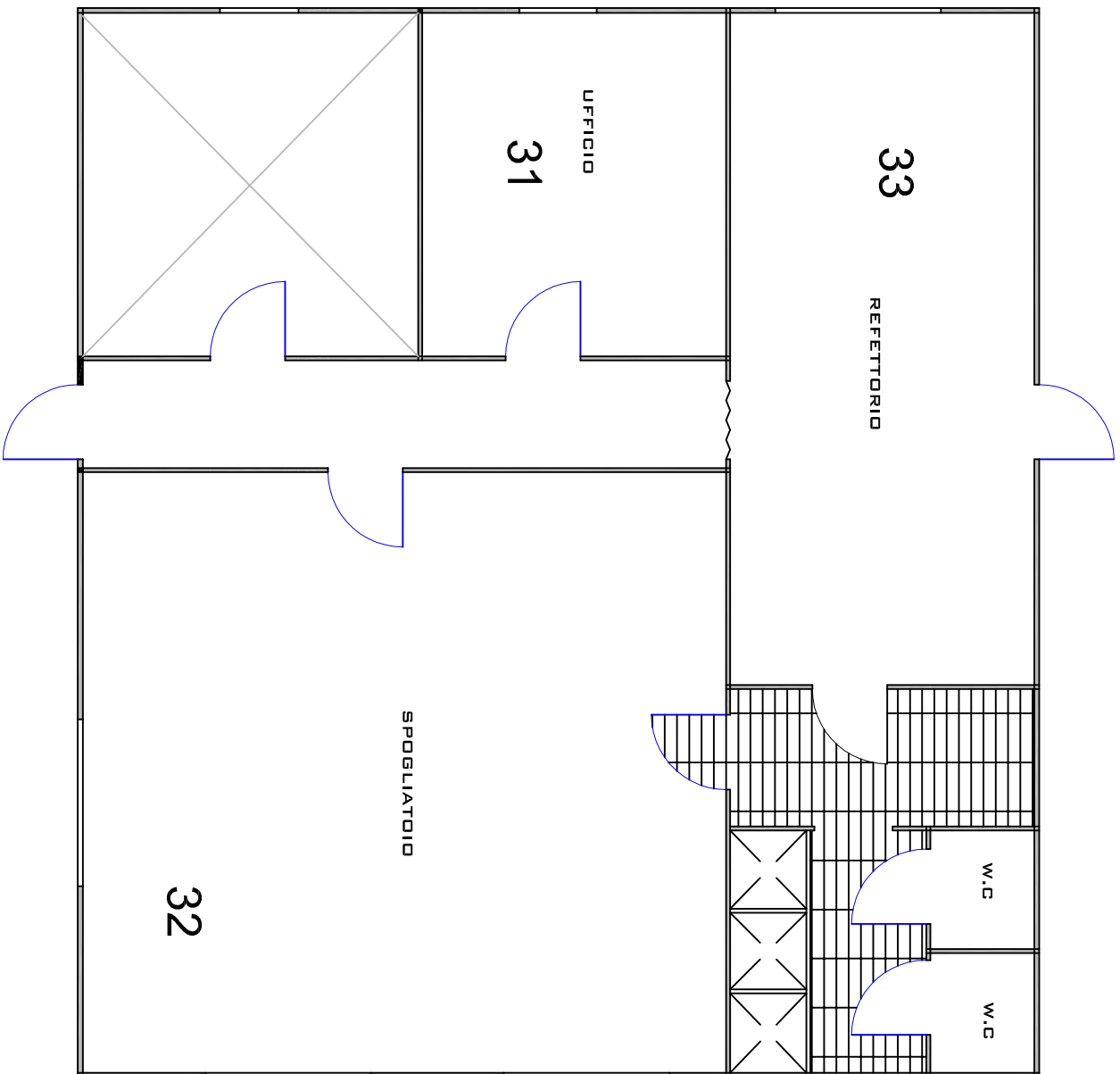



N° REV.		REVISIONE		DISEGNATO		DATA	
DISEGNATO		APPROVAT.		N° DIS		FORMATO	
TESVIP				ED.01 DWG		A.3	
				1:100		MARZO/01 1	
 INDUSTRIA ACQUA SIRACUSANA S.P.A.				OGGETTO: EDIFICIO MAGAZZINO/SALA RIUNIONI PIANTA			

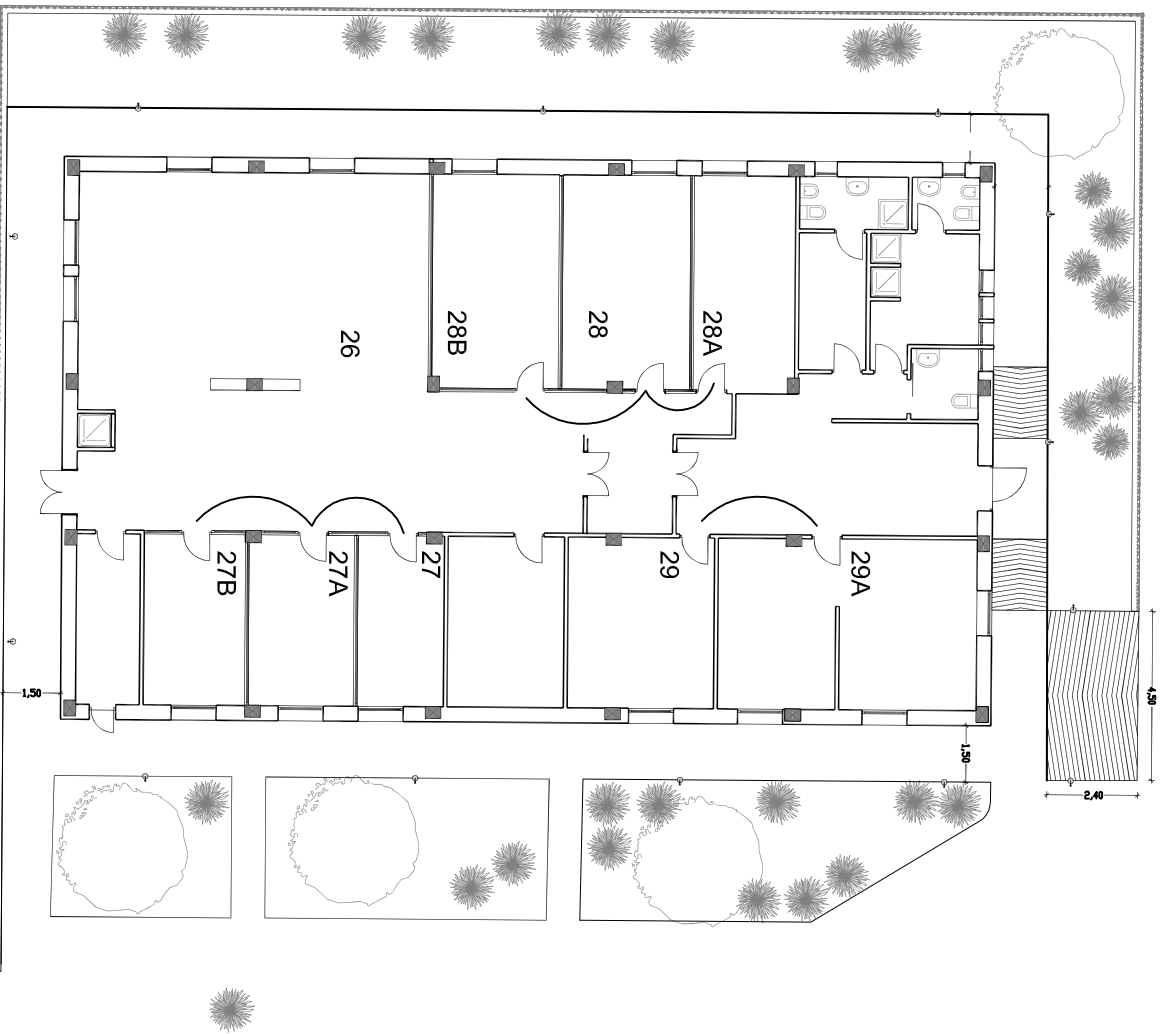


30

N° REV.		REVISIONE		DISEGNATO		DATA	
DISEGNATO		APPROVAT.		N° DIS		FORMATO	
TESVIP				ED.01 DWG		A.3	
				1:50		FEBB/011	
 INDUSTRIA ACQUA SIRACUSANA S.P.A.		OGGETTO: EDIFICIO ASTANTERIA OGGETTO: PIANTA					
				SCALA		DATA	



N° REV.		REVISIONE		DISEGNATO		DATA	
DISEGNATO				APPROVAT.			
TESVIP		N° DIS		FORMATO		SCALA	
ED.01 DWG		A.3		1:50		FEBB/011	
 INDUSTRIA ACQUA SIRACUSANA S.P.A.				PIANTA EDIFICIO SPOGLIATOIO			



0	EMISSIONE PER PROGETTO ESECUTIVO	31/07/06	ING. G. PATANIA
Rev.	Nota di revisione	Data	Il Progettista
Committente Industria Acqua Sirausana S.p.A.		Progetto NUOVO LABORATORIO CHIMICO RILEVI MICROBIOLOGICI	
Rif. Committente 04.0750/Dir		Descrizione PIANTA	
Approvazione Committente		N° documento 0401-PS-77	Formato UNI A2
6		Scala 1:100	Foglio 1/1
7		8	



Committente

BSF S.r.l.
Via P. Mattarella, 2
93100 - Caltanissetta - CL

Rapporto di prova 399_5/2019 del 18/11/2019

Luogo di prelievo: Industria Acqua Siracusana - Via Magnisi, 96010 Priolo Gargallo SR

Esecutore del campionamento	Personale del laboratorio	Data campionamento	11/11/2019
Modalità di prelievo	UNI EN ISO 14698:2004	Data ricevimento campione	11/11/2019
Richiesta	Ditta committente	Data inizio analisi	11/11/2019
Punto di prelievo:	Stabilimento IAS	Data fine analisi	18/11/2019
Temp. conserv.:	tra 1 e 5°C	Data accettazione	11/11/2019
Temperatura di arrivo campione:	3,1°C	Nr. Accettazione	399/A

Parametri ricercati Metodo di prova/Campionamento	U.M.	Risultato	Valore limite	Incertezza di misura	Data campionamento	Conforme
--	------	-----------	---------------	-------------------------	--------------------	----------

Parametri ricercati Metodo di prova/Campionamento	U.M.	Risultato	Valore limite	Incertezza di misura	Data campionamento	Conforme
STANZA 14 - SCRIVANIA SANIFICATA camp.1/A						
Conta Microrganismi a 30° UNI EN ISO 14698:2004 + UNI EN ISO 4833-2:2013	UFC/24 cm ²	0	-	-	11/11/2019	SI
Conta muffe e lieviti UNI EN ISO 14698:2004 + ISO 21527-2:2008	UFC/24 cm ²	0	-	-	11/11/2019	SI
STANZA 14 - ARIA camp.1/B						
Conta Microrganismi a 30° UNI EN ISO 14698:2004 + UNI EN ISO 4833-2:2013	UFC/m ³	15	-	-	11/11/2019	SI
Conta muffe e lieviti UNI EN ISO 14698:2004 + ISO 21527-2:2008	UFC/m ³	1	-	-	11/11/2019	SI
STANZA 24 - SCRIVANIA SANIFICATA camp.1/C						
Conta Microrganismi a 30° UNI EN ISO 14698:2004 + UNI EN ISO 4833-2:2013	UFC/24 cm ²	0	-	-	11/11/2019	SI
Conta muffe e lieviti UNI EN ISO 14698:2004 + ISO 21527-2:2008	UFC/24 cm ²	0	-	-	11/11/2019	SI
STANZA 24 - ARIA camp.1/D						
Conta Microrganismi a 30° UNI EN ISO 14698:2004 + UNI EN ISO 4833-2:2013	UFC/m ³	9	-	-	11/11/2019	SI
Conta muffe e lieviti UNI EN ISO 14698:2004 + ISO 21527-2:2008	UFC/m ³	2	-	-	11/11/2019	SI

(*) Le prove con il metodo contrassegnate da un asterisco non sono accreditate ACCREDIA.

(**) Il campionamento non è accreditato ACCREDIA.

(1) Prova in accreditamento.

I risultati si riferiscono esclusivamente ai campioni sottoposti a prova. I campioni analizzati se non del tutto utilizzati per l'esecuzione della prova rimangono a disposizione del cliente per 7 giorni dalla data di emissione del presente rapporto di prova. Qualora calcolata l'incertezza di misura si riferisce ad un fattore di copertura K=2 al 95% di probabilità. Il conteggio delle colonie in conformità alla UNI EN ISO 7218:2013 p.to 10.3.2.2 è eseguito su singola piastra per rapporto di diluizione. Il rapporto di prova non può essere riprodotto anche parzialmente senza l'autorizzazione scritta del laboratorio.

Responsabile del laboratorio
Salvatore Lauria

Il direttore del Laboratorio Dr. Vincenzo Sorce
FIRMATO DIGITALMENTE



Committente

BSF S.r.l.
Via P. Mattarella, 2
93100 - Caltanissetta - CL

Rapporto di prova 399_4/2019 del 18/11/2019

Luogo di prelievo: Industria Acqua Siracusana - Via Magnisi, 96010 Priolo Gargallo SR

Esecutore del campionamento	Personale del laboratorio	Data campionamento	11/11/2019
Modalità di prelievo	UNI EN ISO 14698:2004	Data ricevimento campione	11/11/2019
Richiesta	Ditta committente	Data inizio analisi	11/11/2019
Punto di prelievo:	Stabilimento IAS	Data fine analisi	18/11/2019
Temp. conserv.:	tra 1 e 5°C	Data accettazione	11/11/2019
Temperatura di arrivo campione:	3,1°C	Nr. Accettazione	399/A

Parametri ricercati Metodo di prova/Campionamento	U.M.	Risultato	Valore limite	Incertezza di misura	Data campionamento	Conforme
--	------	-----------	---------------	-------------------------	--------------------	----------

STANZA 18 - SCRIVANIA SANIFICATA		camp.1/A				
Conta Microrganismi a 30° UNI EN ISO 14698:2004 + UNI EN ISO 4833-2:2013	UFC/24 cm ²	0	-	-	11/11/2019	SI
Conta muffe e lieviti UNI EN ISO 14698:2004 + ISO 21527-2:2008	UFC/24 cm ²	0	-	-	11/11/2019	SI
STANZA 18 - ARIA		camp.1/B				
Conta Microrganismi a 30° UNI EN ISO 14698:2004 + UNI EN ISO 4833-2:2013	UFC/m ³	12	-	-	11/11/2019	SI
Conta muffe e lieviti UNI EN ISO 14698:2004 + ISO 21527-2:2008	UFC/m ³	5	-	-	11/11/2019	SI
STANZA 17 - SCRIVANIA SANIFICATA		camp.1/C				
Conta Microrganismi a 30° UNI EN ISO 14698:2004 + UNI EN ISO 4833-2:2013	UFC/24 cm ²	0	-	-	11/11/2019	SI
Conta muffe e lieviti UNI EN ISO 14698:2004 + ISO 21527-2:2008	UFC/24 cm ²	0	-	-	11/11/2019	SI
STANZA 17 - ARIA		camp.1/D				
Conta Microrganismi a 30° UNI EN ISO 14698:2004 + UNI EN ISO 4833-2:2013	UFC/m ³	10	-	-	11/11/2019	SI
Conta muffe e lieviti UNI EN ISO 14698:2004 + ISO 21527-2:2008	UFC/m ³	2	-	-	11/11/2019	SI

(*) Le prove con il metodo contrassegnate da un asterisco non sono accreditate ACCREDIA.

(**) Il campionamento non è accreditato ACCREDIA.

(1) Prova in accreditamento.

I risultati si riferiscono esclusivamente ai campioni sottoposti a prova. I campioni analizzati se non del tutto utilizzati per l'esecuzione della prova rimangono a disposizione del cliente per 7 giorni dalla data di emissione del presente rapporto di prova. Qualora calcolata l'incertezza di misura si riferisce ad un fattore di copertura K=2 al 95% di probabilità. Il conteggio delle colonie in conformità alla UNI EN ISO 7218:2013 p.to 10.3.2.2 è eseguito su singola piastra per rapporto di diluizione. Il rapporto di prova non può essere riprodotto anche parzialmente senza l'autorizzazione scritta del laboratorio.

Responsabile del laboratorio
Salvatore LauriaIl direttore del Laboratorio Dr. Vincenzo Sorce
FIRMATO DIGITALMENTE



LAB N° 1050 L

L.S.G. LaB di Vincenzo Sorce

Membro degli Accordi di Mutuo Riconoscimento EA,
IAC Signatory of EA, IAF and ILAC Mutual Recognition
Agreements

Committente

BSF S.r.l.

Via P. Mattarella, 2

93100 - Caltanissetta - CL

Rapporto di prova 399_3/2019 del 18/11/2019

Luogo di prelievo: Industria Acqua Siracusana - Via Magnisi, 96010 Priolo Gargallo SR

Esecutore del campionamento	Personale del laboratorio	Data campionamento	11/11/2019
Modalità di prelievo	UNI EN ISO 14698:2004	Data ricevimento campione	11/11/2019
Richiesta	Ditta committente	Data inizio analisi	11/11/2019
Punto di prelievo:	Stabilimento IAS	Data fine analisi	18/11/2019
Temp. conserv.:	tra 1 e 5°C	Data accettazione	11/11/2019
Temperatura di arrivo campione:	3,1°C	Nr. Accettazione	399/A

Parametri ricercati Metodo di prova/Campionamento	U.M.	Risultato	Valore limite	Incertezza di misura	Data campionamento	Conforme
--	------	-----------	---------------	-------------------------	--------------------	----------

STANZA 13 - SCRIVANIA SANIFICATA		camp.1/A				
Conta Microrganismi a 30° UNI EN ISO 14698:2004 + UNI EN ISO 4833-2:2013	UFC/24 cm ²	0	-	-	11/11/2019	SI
Conta muffe e lieviti UNI EN ISO 14698:2004 + ISO 21527-2:2008	UFC/24 cm ²	0	-	-	11/11/2019	SI
STANZA 13 - ARIA		camp.1/B				
Conta Microrganismi a 30° UNI EN ISO 14698:2004 + UNI EN ISO 4833-2:2013	UFC/m ³	17	-	-	11/11/2019	SI
Conta muffe e lieviti UNI EN ISO 14698:2004 + ISO 21527-2:2008	UFC/m ³	1	-	-	11/11/2019	SI
STANZA 15 - SCRIVANIA SANIFICATA		camp.1/C				
Conta Microrganismi a 30° UNI EN ISO 14698:2004 + UNI EN ISO 4833-2:2013	UFC/24 cm ²	0	-	-	11/11/2019	SI
Conta muffe e lieviti UNI EN ISO 14698:2004 + ISO 21527-2:2008	UFC/24 cm ²	0	-	-	11/11/2019	SI
STANZA 15 - ARIA		camp.1/D				
Conta Microrganismi a 30° UNI EN ISO 14698:2004 + UNI EN ISO 4833-2:2013	UFC/m ³	9	-	-	11/11/2019	SI
Conta muffe e lieviti UNI EN ISO 14698:2004 + ISO 21527-2:2008	UFC/m ³	2	-	-	11/11/2019	SI

(*) Le prove con il metodo contrassegnate da un asterisco non sono accreditate ACCREDIA.

(**) Il campionamento non è accreditato ACCREDIA.

(1) Prova in accreditamento.

I risultati si riferiscono esclusivamente ai campioni sottoposti a prova. I campioni analizzati se non del tutto utilizzati per l'esecuzione della prova rimangono a disposizione del cliente per 7 giorni dalla data di emissione del presente rapporto di prova. Qualora calcolata l'incertezza di misura si riferisce ad un fattore di copertura K=2 al 95% di probabilità. Il conteggio delle colonie in conformità alla UNI EN ISO 7218:2013 p.to 10.3.2.2 è eseguito su singola piastra per rapporto di diluizione. Il rapporto di prova non può essere riprodotto anche parzialmente senza l'autorizzazione scritta del laboratorio.

Responsabile del laboratorio
Salvatore Lauria

Il direttore del Laboratorio Dr. Vincenzo Sorce
FIRMATO DIGITALMENTE



Committente

BSF S.r.l.
Via P. Mattarella, 2
93100 - Caltanissetta - CL

Rapporto di prova 399_2/2019 del 18/11/2019

Luogo di prelievo: Industria Acqua Siracusana - Via Magnisi, 96010 Priolo Gargallo SR

Esecutore del campionamento	Personale del laboratorio	Data campionamento	11/11/2019
Modalità di prelievo	UNI EN ISO 14698:2004	Data ricevimento campione	11/11/2019
Richiesta	Ditta committente	Data inizio analisi	11/11/2019
Punto di prelievo:	Stabilimento IAS	Data fine analisi	18/11/2019
Temp. conserv.:	tra 1 e 5°C	Data accettazione	11/11/2019
Temperatura di arrivo campione:	3,1°C	Nr. Accettazione	399/A

Parametri ricercati Metodo di prova/Campionamento	U.M.	Risultato	Valore limite	Incertezza di misura	Data campionamento	Conforme
--	------	-----------	---------------	-------------------------	--------------------	----------

STANZA 12 - SCRIVANIA SANIFICATA		camp.1/A				
Conta Microrganismi a 30° UNI EN ISO 14698:2004 + UNI EN ISO 4833-2:2013	UFC/24 cm ²	0	-	-	11/11/2019	SI
Conta muffe e lieviti UNI EN ISO 14698:2004 + ISO 21527-2:2008	UFC/24 cm ²	0	-	-	11/11/2019	SI
STANZA 12 - ARIA		camp.1/B				
Conta Microrganismi a 30° UNI EN ISO 14698:2004 + UNI EN ISO 4833-2:2013	UFC/m ³	10	-	-	11/11/2019	SI
Conta muffe e lieviti UNI EN ISO 14698:2004 + ISO 21527-2:2008	UFC/m ³	1	-	-	11/11/2019	SI
STANZA 25 - SCRIVANIA SANIFICATA		camp.1/C				
Conta Microrganismi a 30° UNI EN ISO 14698:2004 + UNI EN ISO 4833-2:2013	UFC/24 cm ²	0	-	-	11/11/2019	SI
Conta muffe e lieviti UNI EN ISO 14698:2004 + ISO 21527-2:2008	UFC/24 cm ²	0	-	-	11/11/2019	SI
STANZA 25 - ARIA		camp.1/D				
Conta Microrganismi a 30° UNI EN ISO 14698:2004 + UNI EN ISO 4833-2:2013	UFC/m ³	20	-	-	11/11/2019	SI
Conta muffe e lieviti UNI EN ISO 14698:2004 + ISO 21527-2:2008	UFC/m ³	0	-	-	11/11/2019	SI

(*) Le prove con il metodo contrassegnate da un asterisco non sono accreditate ACCREDIA.

(**) Il campionamento non è accreditato ACCREDIA.

(1) Prova in accreditamento.

I risultati si riferiscono esclusivamente ai campioni sottoposti a prova. I campioni analizzati se non del tutto utilizzati per l'esecuzione della prova rimangono a disposizione del cliente per 7 giorni dalla data di emissione del presente rapporto di prova. Qualora calcolata l'incertezza di misura si riferisce ad un fattore di copertura K=2 al 95% di probabilità. Il conteggio delle colonie in conformità alla UNI EN ISO 7218:2013 p.to 10.3.2.2 è eseguito su singola piastra per rapporto di diluizione. Il rapporto di prova non può essere riprodotto anche parzialmente senza l'autorizzazione scritta del laboratorio.

Responsabile del laboratorio
Salvatore LauriaIl direttore del Laboratorio Dr. Vincenzo Sorce
FIRMATO DIGITALMENTE



Committente

BSF S.r.l.

Via P. Mattarella, 2

93100 - Caltanissetta - CL

Rapporto di prova 399_1/2019 del 18/11/2019

Luogo di prelievo: Industria Acqua Siracusana - Via Magnisi, 96010 Priolo Gargallo SR

Esecutore del campionamento	Personale del laboratorio	Data campionamento	11/11/2019
Modalità di prelievo	UNI EN ISO 14698:2004	Data ricevimento campione	11/11/2019
Richiesta	Ditta committente	Data inizio analisi	11/11/2019
Punto di prelievo:	Stabilimento IAS	Data fine analisi	18/11/2019
Temp. conserv.:	tra 1 e 5°C	Data accettazione	11/11/2019
Temperatura di arrivo campione:	3,1°C	Nr. Accettazione	399/A

Parametri ricercati Metodo di prova/Campionamento	U.M.	Risultato	Valore limite	Incertezza di misura	Data campionamento	Conforme
--	------	-----------	---------------	-------------------------	--------------------	----------

STANZA 10 - SCRIVANIA SANIFICATA		camp.1/A				
Conta Microrganismi a 30° UNI EN ISO 14698:2004 + UNI EN ISO 4833-2:2013	UFC/24 cm ²	0	-	-	11/11/2019	SI
Conta muffe e lieviti UNI EN ISO 14698:2004 + ISO 21527-2:2008	UFC/24 cm ²	0	-	-	11/11/2019	SI
STANZA 10 - ARIA		camp.1/B				
Conta Microrganismi a 30° UNI EN ISO 14698:2004 + UNI EN ISO 4833-2:2013	UFC/m ³	6	-	-	11/11/2019	SI
Conta muffe e lieviti UNI EN ISO 14698:2004 + ISO 21527-2:2008	UFC/m ³	0	-	-	11/11/2019	SI
STANZA 11 - SCRIVANIA SANIFICATA		camp.1/C				
Conta Microrganismi a 30° UNI EN ISO 14698:2004 + UNI EN ISO 4833-2:2013	UFC/24 cm ²	0	-	-	11/11/2019	SI
Conta muffe e lieviti UNI EN ISO 14698:2004 + ISO 21527-2:2008	UFC/24 cm ²	0	-	-	11/11/2019	SI
STANZA 11 - ARIA		camp.1/D				
Conta Microrganismi a 30° UNI EN ISO 14698:2004 + UNI EN ISO 4833-2:2013	UFC/m ³	8	-	-	11/11/2019	SI
Conta muffe e lieviti UNI EN ISO 14698:2004 + ISO 21527-2:2008	UFC/m ³	0	-	-	11/11/2019	SI

(*) Le prove con il metodo contrassegnate da un asterisco non sono accreditate ACCREDIA.

(**) Il campionamento non è accreditato ACCREDIA.

(1) Prova in accreditamento.

I risultati si riferiscono esclusivamente ai campioni sottoposti a prova. I campioni analizzati se non del tutto utilizzati per l'esecuzione della prova rimangono a disposizione del cliente per 7 giorni dalla data di emissione del presente rapporto di prova. Qualora calcolata l'incertezza di misura si riferisce ad un fattore di copertura K=2 al 95% di probabilità. Il conteggio delle colonie in conformità alla UNI EN ISO 7218:2013 p.to 10.3.2.2 è eseguito su singola piastra per rapporto di diluizione. Il rapporto di prova non può essere riprodotto anche parzialmente senza l'autorizzazione scritta del laboratorio.

Responsabile del laboratorio
Salvatore Lauria

Il direttore del Laboratorio Dr. Vincenzo Sorce
FIRMATO DIGITALMENTE



LAB N° 1050 L

L.S.G. LaB di Vincenzo Sorce

Membro degli Accordi di Mutuo Riconoscimento EA,
IAC Signatory of EA, IAF and ILAC Mutual Recognition
Agreements

Committente

BSF S.r.l.

Via P. Mattarella, 2

93100 - Caltanissetta - CL

Rapporto di prova 403_6/2019 del 19/11/2019

Luogo di prelievo: Industria Acqua Siracusana - Via Magnisi, 96010 Priolo Gargallo SR

Esecutore del campionamento	Personale del laboratorio	Data campionamento	12/11/2019
Modalità di prelievo	UNI EN ISO 14698:2004	Data ricevimento campione	12/11/2019
Richiesta	Ditta committente	Data inizio analisi	12/11/2019
Punto di prelievo:	Stabilimento IAS	Data fine analisi	19/11/2019
Temp. conserv.:	tra 1 e 5°C	Data accettazione	12/11/2019
Temperatura di arrivo campione:	3,1°C	Nr. Accettazione	403/A

Parametri ricercati Metodo di prova/Campionamento	U.M.	Risultato	Valore limite	Incertezza di misura	Data campionamento	Conforme
--	------	-----------	---------------	-------------------------	--------------------	----------

STANZA 8B - SCRIVANIA SANIFICATA		camp.1/A				
Conta Microrganismi a 30° UNI EN ISO 14698:2004 + UNI EN ISO 4833-2:2013	UFC/24 cm ²	0	-	-	12/11/2019	SI
Conta muffe e lieviti UNI EN ISO 14698:2004 + ISO 21527-2:2008	UFC/24 cm ²	0	-	-	12/11/2019	SI
STANZA 8B - ARIA		camp.1/B				
Conta Microrganismi a 30° UNI EN ISO 14698:2004 + UNI EN ISO 4833-2:2013	UFC/m ³	8	-	-	12/11/2019	SI
Conta muffe e lieviti UNI EN ISO 14698:2004 + ISO 21527-2:2008	UFC/m ³	0	-	-	12/11/2019	SI

(*) Le prove con il metodo contrassegnate da un asterisco non sono accreditate ACCREDIA.

(**) Il campionamento non è accreditato ACCREDIA.

(1) Prova in accreditamento.

I risultati si riferiscono esclusivamente ai campioni sottoposti a prova. I campioni analizzati se non del tutto utilizzati per l'esecuzione della prova rimangono a disposizione del cliente per 7 giorni dalla data di emissione del presente rapporto di prova. Qualora calcolata l'incertezza di misura si riferisce ad un fattore di copertura K=2 al 95% di probabilità. Il conteggio delle colonie in conformità alla UNI EN ISO 7218:2013 p.to 10.3.2.2 è eseguito su singola piastra per rapporto di diluizione. Il rapporto di prova non può essere riprodotto anche parzialmente senza l'autorizzazione scritta del laboratorio.

Responsabile del laboratorio
Salvatore Lauria

Il direttore del Laboratorio Dr. Vincenzo Sorce
FIRMATO DIGITALMENTE



LAB N° 1050 L

L.S.G. LaB di Vincenzo Sorce

Committente

BSF S.r.l.

Via P. Mattarella, 2

93100 - Caltanissetta - CL

Membro degli Accordi di Mutuo Riconoscimento EA,
IAC Signatory of EA, IAF and ILAC Mutual Recognition
Agreements**Rapporto di prova 403_5/2019 del 19/11/2019****Luogo di prelievo: Industria Acqua Siracusana - Via Magnisi, 96010 Priolo Gargallo SR**

Esecutore del campionamento	Personale del laboratorio	Data campionamento	12/11/2019
Modalità di prelievo	UNI EN ISO 14698:2004	Data ricevimento campione	12/11/2019
Richiesta	Ditta committente	Data inizio analisi	12/11/2019
Punto di prelievo:	Stabilimento IAS	Data fine analisi	19/11/2019
Temp. conserv.:	tra 1 e 5°C	Data accettazione	12/11/2019
Temperatura di arrivo campione:	3,1°C	Nr. Accettazione	403/A

Parametri ricercati Metodo di prova/Campionamento	U.M.	Risultato	Valore limite	Incertezza di misura	Data campionamento	Conforme
--	------	-----------	---------------	-------------------------	--------------------	----------

STANZA 5 - SCRIVANIA SANIFICATA		camp.1/A				
Conta Microrganismi a 30° UNI EN ISO 14698:2004 + UNI EN ISO 4833-2:2013	UFC/24 cm ²	0	-	-	12/11/2019	SI
Conta muffe e lieviti UNI EN ISO 14698:2004 + ISO 21527-2:2008	UFC/24 cm ²	0	-	-	12/11/2019	SI
STANZA 5 - ARIA		camp.1/B				
Conta Microrganismi a 30° UNI EN ISO 14698:2004 + UNI EN ISO 4833-2:2013	UFC/m ³	33	-	-	12/11/2019	SI
Conta muffe e lieviti UNI EN ISO 14698:2004 + ISO 21527-2:2008	UFC/m ³	0	-	-	12/11/2019	SI
STANZA 8A - SCRIVANIA SANIFICATA		camp.1/C				
Conta Microrganismi a 30° UNI EN ISO 14698:2004 + UNI EN ISO 4833-2:2013	UFC/24 cm ²	0	-	-	12/11/2019	SI
Conta muffe e lieviti UNI EN ISO 14698:2004 + ISO 21527-2:2008	UFC/24 cm ²	0	-	-	12/11/2019	SI
STANZA 8A - ARIA		camp.1/D				
Conta Microrganismi a 30° UNI EN ISO 14698:2004 + UNI EN ISO 4833-2:2013	UFC/m ³	30	-	-	12/11/2019	SI
Conta muffe e lieviti UNI EN ISO 14698:2004 + ISO 21527-2:2008	UFC/m ³	0	-	-	12/11/2019	SI

(*) Le prove con il metodo contrassegnate da un asterisco non sono accreditate ACCREDIA.

(**) Il campionamento non è accreditato ACCREDIA.

(1) Prova in accreditamento.

I risultati si riferiscono esclusivamente ai campioni sottoposti a prova. I campioni analizzati se non del tutto utilizzati per l'esecuzione della prova rimangono a disposizione del cliente per 7 giorni dalla data di emissione del presente rapporto di prova. Qualora calcolata l'incertezza di misura si riferisce ad un fattore di copertura K=2 al 95% di probabilità. Il conteggio delle colonie in conformità alla UNI EN ISO 7218:2013 p.to 10.3.2.2 è eseguito su singola piastra per rapporto di diluizione. Il rapporto di prova non può essere riprodotto anche parzialmente senza l'autorizzazione scritta del laboratorio.

Responsabile del laboratorio
Salvatore Lauria

Il direttore del Laboratorio Dr. Vincenzo Sorce
FIRMATO DIGITALMENTE



LAB N° 1050 L

L.S.G. LaB di Vincenzo Sorce

Committente

BSF S.r.l.

Via P. Mattarella, 2

93100 - Caltanissetta - CL

Membro degli Accordi di Mutuo Riconoscimento EA,
IAC Signatory of EA, IAF and ILAC Mutual Recognition
Agreements**Rapporto di prova 403_4/2019 del 19/11/2019****Luogo di prelievo: Industria Acqua Siracusana - Via Magnisi, 96010 Priolo Gargallo SR**

Esecutore del campionamento	Personale del laboratorio	Data campionamento	12/11/2019
Modalità di prelievo	UNI EN ISO 14698:2004	Data ricevimento campione	12/11/2019
Richiesta	Ditta committente	Data inizio analisi	12/11/2019
Punto di prelievo:	Stabilimento IAS	Data fine analisi	19/11/2019
Temp. conserv.:	tra 1 e 5°C	Data accettazione	12/11/2019
Temperatura di arrivo campione:	3,1°C	Nr. Accettazione	403/A

Parametri ricercati Metodo di prova/Campionamento	U.M.	Risultato	Valore limite	Incertezza di misura	Data campionamento	Conforme
--	------	-----------	---------------	-------------------------	--------------------	----------

STANZA 1 - SCRIVANIA SANIFICATA		camp.1/A				
Conta Microrganismi a 30° UNI EN ISO 14698:2004 + UNI EN ISO 4833-2:2013	UFC/24 cm ²	0	-	-	12/11/2019	SI
Conta muffe e lieviti UNI EN ISO 14698:2004 + ISO 21527-2:2008	UFC/24 cm ²	0	-	-	12/11/2019	SI
STANZA 1 - ARIA		camp.1/B				
Conta Microrganismi a 30° UNI EN ISO 14698:2004 + UNI EN ISO 4833-2:2013	UFC/m ³	24	-	-	12/11/2019	SI
Conta muffe e lieviti UNI EN ISO 14698:2004 + ISO 21527-2:2008	UFC/m ³	0	-	-	12/11/2019	SI
STANZA 2 - SCRIVANIA SANIFICATA		camp.1/C				
Conta Microrganismi a 30° UNI EN ISO 14698:2004 + UNI EN ISO 4833-2:2013	UFC/24 cm ²	0	-	-	12/11/2019	SI
Conta muffe e lieviti UNI EN ISO 14698:2004 + ISO 21527-2:2008	UFC/24 cm ²	0	-	-	12/11/2019	SI
STANZA 2 - ARIA		camp.1/D				
Conta Microrganismi a 30° UNI EN ISO 14698:2004 + UNI EN ISO 4833-2:2013	UFC/m ³	29	-	-	12/11/2019	SI
Conta muffe e lieviti UNI EN ISO 14698:2004 + ISO 21527-2:2008	UFC/m ³	0	-	-	12/11/2019	SI

(*) Le prove con il metodo contrassegnate da un asterisco non sono accreditate ACCREDIA.

(**) Il campionamento non è accreditato ACCREDIA.

(1) Prova in accreditamento.

I risultati si riferiscono esclusivamente ai campioni sottoposti a prova. I campioni analizzati se non del tutto utilizzati per l'esecuzione della prova rimangono a disposizione del cliente per 7 giorni dalla data di emissione del presente rapporto di prova. Qualora calcolata l'incertezza di misura si riferisce ad un fattore di copertura K=2 al 95% di probabilità. Il conteggio delle colonie in conformità alla UNI EN ISO 7218:2013 p.to 10.3.2.2 è eseguito su singola piastra per rapporto di diluizione. Il rapporto di prova non può essere riprodotto anche parzialmente senza l'autorizzazione scritta del laboratorio.

Responsabile del laboratorio
Salvatore LauriaIl direttore del Laboratorio Dr. Vincenzo Sorce
FIRMATO DIGITALMENTE



Committente

BSF S.r.l.

Via P. Mattarella, 2

93100 - Caltanissetta - CL

Membro degli Accordi di Mutuo Riconoscimento EA,
IAC Signatory of EA, IAF and ILAC Mutual Recognition
Agreements

Rapporto di prova 403_3/2019 del 19/11/2019

Luogo di prelievo: Industria Acqua Siracusana - Via Magnisi, 96010 Priolo Gargallo SR

Esecutore del campionamento	Personale del laboratorio	Data campionamento	12/11/2019
Modalità di prelievo	UNI EN ISO 14698:2004	Data ricevimento campione	12/11/2019
Richiesta	Ditta committente	Data inizio analisi	12/11/2019
Punto di prelievo:	Stabilimento IAS	Data fine analisi	19/11/2019
Temp. conserv.:	tra 1 e 5°C	Data accettazione	12/11/2019
Temperatura di arrivo campione:	3,1°C	Nr. Accettazione	403/A

Parametri ricercati Metodo di prova/Campionamento	U.M.	Risultato	Valore limite	Incertezza di misura	Data campionamento	Conforme
--	------	-----------	---------------	-------------------------	--------------------	----------

STANZA 4 - SCRIVANIA SANIFICATA		camp.1/A				
Conta Microrganismi a 30° UNI EN ISO 14698:2004 + UNI EN ISO 4833-2:2013	UFC/24 cm ²	0	-	-	12/11/2019	SI
Conta muffe e lieviti UNI EN ISO 14698:2004 + ISO 21527-2:2008	UFC/24 cm ²	0	-	-	12/11/2019	SI
STANZA 4 - ARIA		camp.1/B				
Conta Microrganismi a 30° UNI EN ISO 14698:2004 + UNI EN ISO 4833-2:2013	UFC/m ³	19	-	-	12/11/2019	SI
Conta muffe e lieviti UNI EN ISO 14698:2004 + ISO 21527-2:2008	UFC/m ³	0	-	-	12/11/2019	SI
STANZA 3 - SCRIVANIA SANIFICATA		camp.1/C				
Conta Microrganismi a 30° UNI EN ISO 14698:2004 + UNI EN ISO 4833-2:2013	UFC/24 cm ²	0	-	-	12/11/2019	SI
Conta muffe e lieviti UNI EN ISO 14698:2004 + ISO 21527-2:2008	UFC/24 cm ²	0	-	-	12/11/2019	SI
STANZA 3 - ARIA		camp.1/D				
Conta Microrganismi a 30° UNI EN ISO 14698:2004 + UNI EN ISO 4833-2:2013	UFC/m ³	35	-	-	12/11/2019	SI
Conta muffe e lieviti UNI EN ISO 14698:2004 + ISO 21527-2:2008	UFC/m ³	0	-	-	12/11/2019	SI

(*) Le prove con il metodo contrassegnate da un asterisco non sono accreditate ACCREDIA.

(**) Il campionamento non è accreditato ACCREDIA.

(1) Prova in accreditamento.

I risultati si riferiscono esclusivamente ai campioni sottoposti a prova. I campioni analizzati se non del tutto utilizzati per l'esecuzione della prova rimangono a disposizione del cliente per 7 giorni dalla data di emissione del presente rapporto di prova. Qualora calcolata l'incertezza di misura si riferisce ad un fattore di copertura K=2 al 95% di probabilità. Il conteggio delle colonie in conformità alla UNI EN ISO 7218:2013 p.to 10.3.2.2 è eseguito su singola piastra per rapporto di diluizione. Il rapporto di prova non può essere riprodotto anche parzialmente senza l'autorizzazione scritta del laboratorio.

Responsabile del laboratorio
Salvatore Lauria

Il direttore del Laboratorio Dr. Vincenzo Sorce
FIRMATO DIGITALMENTE



LAB N° 1050 L

L.S.G. LaB di Vincenzo Sorce

Committente

BSF S.r.l.

Via P. Mattarella, 2

93100 - Caltanissetta - CL

Membro degli Accordi di Mutuo Riconoscimento EA,
IAC Signatory of EA, IAF and ILAC Mutual Recognition
Agreements**Rapporto di prova 403_2/2019 del 19/11/2019****Luogo di prelievo: Industria Acqua Siracusana - Via Magnisi, 96010 Priolo Gargallo SR**

Esecutore del campionamento	Personale del laboratorio	Data campionamento	12/11/2019
Modalità di prelievo	UNI EN ISO 14698:2004	Data ricevimento campione	12/11/2019
Richiesta	Ditta committente	Data inizio analisi	12/11/2019
Punto di prelievo:	Stabilimento IAS	Data fine analisi	19/11/2019
Temp. conserv.:	tra 1 e 5°C	Data accettazione	12/11/2019
Temperatura di arrivo campione:	3,1°C	Nr. Accettazione	403/A

Parametri ricercati Metodo di prova/Campionamento	U.M.	Risultato	Valore limite	Incertezza di misura	Data campionamento	Conforme
--	------	-----------	---------------	-------------------------	--------------------	----------

STANZA 7A - SCRIVANIA SANIFICATA		camp.1/A				
Conta Microrganismi a 30° UNI EN ISO 14698:2004 + UNI EN ISO 4833-2:2013	UFC/24 cm ²	0	-	-	12/11/2019	SI
Conta muffe e lieviti UNI EN ISO 14698:2004 + ISO 21527-2:2008	UFC/24 cm ²	0	-	-	12/11/2019	SI
STANZA 7A - ARIA		camp.1/B				
Conta Microrganismi a 30° UNI EN ISO 14698:2004 + UNI EN ISO 4833-2:2013	UFC/m ³	11	-	-	12/11/2019	SI
Conta muffe e lieviti UNI EN ISO 14698:2004 + ISO 21527-2:2008	UFC/m ³	0	-	-	12/11/2019	SI
STANZA 6 - SCRIVANIA SANIFICATA		camp.1/C				
Conta Microrganismi a 30° UNI EN ISO 14698:2004 + UNI EN ISO 4833-2:2013	UFC/24 cm ²	0	-	-	12/11/2019	SI
Conta muffe e lieviti UNI EN ISO 14698:2004 + ISO 21527-2:2008	UFC/24 cm ²	0	-	-	12/11/2019	SI
STANZA 6 - ARIA		camp.1/D				
Conta Microrganismi a 30° UNI EN ISO 14698:2004 + UNI EN ISO 4833-2:2013	UFC/m ³	31	-	-	12/11/2019	SI
Conta muffe e lieviti UNI EN ISO 14698:2004 + ISO 21527-2:2008	UFC/m ³	0	-	-	12/11/2019	SI

(*) Le prove con il metodo contrassegnate da un asterisco non sono accreditate ACCREDIA.

(**) Il campionamento non è accreditato ACCREDIA.

(1) Prova in accreditamento.

I risultati si riferiscono esclusivamente ai campioni sottoposti a prova. I campioni analizzati se non del tutto utilizzati per l'esecuzione della prova rimangono a disposizione del cliente per 7 giorni dalla data di emissione del presente rapporto di prova. Qualora calcolata l'incertezza di misura si riferisce ad un fattore di copertura K=2 al 95% di probabilità. Il conteggio delle colonie in conformità alla UNI EN ISO 7218:2013 p.to 10.3.2.2 è eseguito su singola piastra per rapporto di diluizione. Il rapporto di prova non può essere riprodotto anche parzialmente senza l'autorizzazione scritta del laboratorio.

Responsabile del laboratorio
Salvatore Lauria

Il direttore del Laboratorio Dr. Vincenzo Sorce
FIRMATO DIGITALMENTE



LAB N° 1050 L

L.S.G. LaB di Vincenzo Sorce

Membro degli Accordi di Mutuo Riconoscimento EA,
IAC Signatory of EA, IAF and ILAC Mutual Recognition
Agreements

Committente

BSF S.r.l.

Via P. Mattarella, 2

93100 - Caltanissetta - CL

Rapporto di prova 403_1/2019 del 19/11/2019

Luogo di prelievo: Industria Acqua Siracusana - Via Magnisi, 96010 Priolo Gargallo SR

Esecutore del campionamento	Personale del laboratorio	Data campionamento	12/11/2019
Modalità di prelievo	UNI EN ISO 14698:2004	Data ricevimento campione	12/11/2019
Richiesta	Ditta committente	Data inizio analisi	12/11/2019
Punto di prelievo:	Stabilimento IAS	Data fine analisi	19/11/2019
Temp. conserv.:	tra 1 e 5°C	Data accettazione	12/11/2019
Temperatura di arrivo campione:	3,1°C	Nr. Accettazione	403/A

Parametri ricercati Metodo di prova/Campionamento	U.M.	Risultato	Valore limite	Incertezza di misura	Data campionamento	Conforme
--	------	-----------	---------------	-------------------------	--------------------	----------

STANZA 7B - SCRIVANIA SANIFICATA		camp.1/A				
Conta Microrganismi a 30° UNI EN ISO 14698:2004 + UNI EN ISO 4833-2:2013	UFC/24 cm ²	0	-	-	12/11/2019	SI
Conta muffe e lieviti UNI EN ISO 14698:2004 + ISO 21527-2:2008	UFC/24 cm ²	0	-	-	12/11/2019	SI
STANZA 7B - ARIA		camp.1/B				
Conta Microrganismi a 30° UNI EN ISO 14698:2004 + UNI EN ISO 4833-2:2013	UFC/m ³	14	-	-	12/11/2019	SI
Conta muffe e lieviti UNI EN ISO 14698:2004 + ISO 21527-2:2008	UFC/m ³	0	-	-	12/11/2019	SI
STANZA 9 - SCRIVANIA SANIFICATA		camp.1/C				
Conta Microrganismi a 30° UNI EN ISO 14698:2004 + UNI EN ISO 4833-2:2013	UFC/24 cm ²	0	-	-	12/11/2019	SI
Conta muffe e lieviti UNI EN ISO 14698:2004 + ISO 21527-2:2008	UFC/24 cm ²	0	-	-	12/11/2019	SI
STANZA 9 - ARIA		camp.1/D				
Conta Microrganismi a 30° UNI EN ISO 14698:2004 + UNI EN ISO 4833-2:2013	UFC/m ³	26	-	-	12/11/2019	SI
Conta muffe e lieviti UNI EN ISO 14698:2004 + ISO 21527-2:2008	UFC/m ³	0	-	-	12/11/2019	SI

(*) Le prove con il metodo contrassegnate da un asterisco non sono accreditate ACCREDIA.

(**) Il campionamento non è accreditato ACCREDIA.

(1) Prova in accreditamento.

I risultati si riferiscono esclusivamente ai campioni sottoposti a prova. I campioni analizzati se non del tutto utilizzati per l'esecuzione della prova rimangono a disposizione del cliente per 7 giorni dalla data di emissione del presente rapporto di prova. Qualora calcolata l'incertezza di misura si riferisce ad un fattore di copertura K=2 al 95% di probabilità. Il conteggio delle colonie in conformità alla UNI EN ISO 7218:2013 p.to 10.3.2.2 è eseguito su singola piastra per rapporto di diluizione. Il rapporto di prova non può essere riprodotto anche parzialmente senza l'autorizzazione scritta del laboratorio.

Responsabile del laboratorio
Salvatore Lauria

Il direttore del Laboratorio Dr. Vincenzo Sorce
FIRMATO DIGITALMENTE



Committente

BSF S.r.l.

Via P. Mattarella, 2

93100 - Caltanissetta - CL

Membro degli Accordi di Mutuo Riconoscimento EA,
IAC Signatory of EA, IAF and ILAC Mutual Recognition
Agreements

Rapporto di prova 405_6/2019 del 20/11/2019

Luogo di prelievo: Industria Acqua Siracusana - Via Magnisi, 96010 Priolo Gargallo SR

Esecutore del campionamento	Personale del laboratorio	Data campionamento	13/11/2019
Modalità di prelievo	UNI EN ISO 14698:2004	Data ricevimento campione	13/11/2019
Richiesta	Ditta committente	Data inizio analisi	13/11/2019
Punto di prelievo:	Stabilimento IAS	Data fine analisi	20/11/2019
Temp. conserv.:	tra 1 e 5°C	Data accettazione	13/11/2019
Temperatura di arrivo campione:	3,1°C	Nr. Accettazione	405/A

Parametri ricercati Metodo di prova/Campionamento	U.M.	Risultato	Valore limite	Incertezza di misura	Data campionamento	Conforme
--	------	-----------	---------------	-------------------------	--------------------	----------

BAGNO PT EDIFICIO SERVIZI - LAVANDINO SANIFICATO				camp.1/A		
Conta Microrganismi a 30° UNI EN ISO 14698:2004 + UNI EN ISO 4833-2:2013	UFC/24 cm ²	0	-	-	13/11/2019	SI
Conta muffe e lieviti UNI EN ISO 14698:2004 + ISO 21527-2:2008	UFC/24 cm ²	0	-	-	13/11/2019	SI
BAGNO PT EDIFICIO SERVIZI - ARIA				camp.1/B		
Conta Microrganismi a 30° UNI EN ISO 14698:2004 + UNI EN ISO 4833-2:2013	UFC/m ³	33	-	-	13/11/2019	SI
Conta muffe e lieviti UNI EN ISO 14698:2004 + ISO 21527-2:2008	UFC/m ³	0	-	-	13/11/2019	SI

(*) Le prove con il metodo contrassegnate da un asterisco non sono accreditate ACCREDIA.

(**) Il campionamento non è accreditato ACCREDIA.

(1) Prova in accreditamento.

I risultati si riferiscono esclusivamente ai campioni sottoposti a prova. I campioni analizzati se non del tutto utilizzati per l'esecuzione della prova rimangono a disposizione del cliente per 7 giorni dalla data di emissione del presente rapporto di prova. Qualora calcolata l'incertezza di misura si riferisce ad un fattore di copertura K=2 al 95% di probabilità. Il conteggio delle colonie in conformità alla UNI EN ISO 7218:2013 p.to 10.3.2.2 è eseguito su singola piastra per rapporto di diluizione. Il rapporto di prova non può essere riprodotto anche parzialmente senza l'autorizzazione scritta del laboratorio.

Responsabile del laboratorio
Salvatore LauriaIl direttore del Laboratorio Dr. Vincenzo Sorce
FIRMATO DIGITALMENTE



Committente

BSF S.r.l.
Via P. Mattarella, 2
93100 - Caltanissetta - CL

Rapporto di prova 405_5/2019 del 20/11/2019

Luogo di prelievo: Industria Acqua Siracusana - Via Magnisi, 96010 Priolo Gargallo SR

Esecutore del campionamento	Personale del laboratorio	Data campionamento	13/11/2019
Modalità di prelievo	UNI EN ISO 14698:2004	Data ricevimento campione	13/11/2019
Richiesta	Ditta committente	Data inizio analisi	13/11/2019
Punto di prelievo:	Stabilimento IAS	Data fine analisi	20/11/2019
Temp. conserv.:	tra 1 e 5°C	Data accettazione	13/11/2019
Temperatura di arrivo campione:	3,1°C	Nr. Accettazione	405/A

Parametri ricercati Metodo di prova/Campionamento	U.M.	Risultato	Valore limite	Incertezza di misura	Data campionamento	Conforme
--	------	-----------	---------------	-------------------------	--------------------	----------

BAGNO 1 LAB.CHIMICO LAVANDINO SANIFICATO camp.1/A						
Conta Microrganismi a 30° UNI EN ISO 14698:2004 + UNI EN ISO 4833-2:2013	UFC/24 cm ²	0	-	-	13/11/2019	SI
Conta muffe e lieviti UNI EN ISO 14698:2004 + ISO 21527-2:2008	UFC/24 cm ²	0	-	-	13/11/2019	SI
BAGNO 1 LAB.CHIMICO - ARIA camp.1/B						
Conta Microrganismi a 30° UNI EN ISO 14698:2004 + UNI EN ISO 4833-2:2013	UFC/m ³	31	-	-	13/11/2019	SI
Conta muffe e lieviti UNI EN ISO 14698:2004 + ISO 21527-2:2008	UFC/m ³	4	-	-	13/11/2019	SI
BAGNO P1 EDIFICIO SERVIZI- LAVANDINO SANIFICATO camp.1/C						
Conta Microrganismi a 30° UNI EN ISO 14698:2004 + UNI EN ISO 4833-2:2013	UFC/24 cm ²	0	-	-	13/11/2019	SI
Conta muffe e lieviti UNI EN ISO 14698:2004 + ISO 21527-2:2008	UFC/24 cm ²	0	-	-	13/11/2019	SI
BAGNO P1 EDIFICIO SERVIZI - ARIA camp.1/D						
Conta Microrganismi a 30° UNI EN ISO 14698:2004 + UNI EN ISO 4833-2:2013	UFC/m ³	28	-	-	13/11/2019	SI
Conta muffe e lieviti UNI EN ISO 14698:2004 + ISO 21527-2:2008	UFC/m ³	7	-	-	13/11/2019	SI

(*) Le prove con il metodo contrassegnate da un asterisco non sono accreditate ACCREDIA.

(**) Il campionamento non è accreditato ACCREDIA.

(1) Prova in accreditamento.

I risultati si riferiscono esclusivamente ai campioni sottoposti a prova. I campioni analizzati se non del tutto utilizzati per l'esecuzione della prova rimangono a disposizione del cliente per 7 giorni dalla data di emissione del presente rapporto di prova. Qualora calcolata l'incertezza di misura si riferisce ad un fattore di copertura K=2 al 95% di probabilità. Il conteggio delle colonie in conformità alla UNI EN ISO 7218:2013 p.to 10.3.2.2 è eseguito su singola piastra per rapporto di diluizione. Il rapporto di prova non può essere riprodotto anche parzialmente senza l'autorizzazione scritta del laboratorio.

Responsabile del laboratorio
Salvatore Lauria

Il direttore del Laboratorio Dr. Vincenzo Sorce
FIRMATO DIGITALMENTE



LAB N° 1050 L

L.S.G. LaB di Vincenzo Sorce

Membro degli Accordi di Mutuo Riconoscimento EA,
IAC Signatory of EA, IAF and ILAC Mutual Recognition
Agreements

Committente

BSF S.r.l.

Via P. Mattarella, 2

93100 - Caltanissetta - CL

Rapporto di prova 405_4/2019 del 20/11/2019

Luogo di prelievo: Industria Acqua Siracusana - Via Magnisi, 96010 Priolo Gargallo SR

Esecutore del campionamento	Personale del laboratorio	Data campionamento	13/11/2019
Modalità di prelievo	UNI EN ISO 14698:2004	Data ricevimento campione	13/11/2019
Richiesta	Ditta committente	Data inizio analisi	13/11/2019
Punto di prelievo:	Stabilimento IAS	Data fine analisi	20/11/2019
Temp. conserv.:	tra 1 e 5°C	Data accettazione	13/11/2019
Temperatura di arrivo campione:	3,1°C	Nr. Accettazione	405/A

Parametri ricercati Metodo di prova/Campionamento	U.M.	Risultato	Valore limite	Incertezza di misura	Data campionamento	Conforme
--	------	-----------	---------------	-------------------------	--------------------	----------

STANZA 16 - SCRIVANIA SANIFICATA		camp.1/A				
Conta Microrganismi a 30° UNI EN ISO 14698:2004 + UNI EN ISO 4833-2:2013	UFC/24 cm ²	0	-	-	13/11/2019	SI
Conta muffe e lieviti UNI EN ISO 14698:2004 + ISO 21527-2:2008	UFC/24 cm ²	0	-	-	13/11/2019	SI
STANZA 16 - ARIA		camp.1/B				
Conta Microrganismi a 30° UNI EN ISO 14698:2004 + UNI EN ISO 4833-2:2013	UFC/m ³	30	-	-	13/11/2019	SI
Conta muffe e lieviti UNI EN ISO 14698:2004 + ISO 21527-2:2008	UFC/m ³	1	-	-	13/11/2019	SI
STANZA 21 - SCRIVANIA SANIFICATA		camp.1/C				
Conta Microrganismi a 30° UNI EN ISO 14698:2004 + UNI EN ISO 4833-2:2013	UFC/24 cm ²	0	-	-	13/11/2019	SI
Conta muffe e lieviti UNI EN ISO 14698:2004 + ISO 21527-2:2008	UFC/24 cm ²	0	-	-	13/11/2019	SI
STANZA 21 - ARIA		camp.1/D				
Conta Microrganismi a 30° UNI EN ISO 14698:2004 + UNI EN ISO 4833-2:2013	UFC/m ³	28	-	-	13/11/2019	SI
Conta muffe e lieviti UNI EN ISO 14698:2004 + ISO 21527-2:2008	UFC/m ³	2	-	-	13/11/2019	SI

(*) Le prove con il metodo contrassegnate da un asterisco non sono accreditate ACCREDIA.

(**) Il campionamento non è accreditato ACCREDIA.

(1) Prova in accreditamento.

I risultati si riferiscono esclusivamente ai campioni sottoposti a prova. I campioni analizzati se non del tutto utilizzati per l'esecuzione della prova rimangono a disposizione del cliente per 7 giorni dalla data di emissione del presente rapporto di prova. Qualora calcolata l'incertezza di misura si riferisce ad un fattore di copertura K=2 al 95% di probabilità. Il conteggio delle colonie in conformità alla UNI EN ISO 7218:2013 p.to 10.3.2.2 è eseguito su singola piastra per rapporto di diluizione. Il rapporto di prova non può essere riprodotto anche parzialmente senza l'autorizzazione scritta del laboratorio.

Responsabile del laboratorio
Salvatore Lauria

Il direttore del Laboratorio Dr. Vincenzo Sorce
FIRMATO DIGITALMENTE



Committente

BSF S.r.l.

Via P. Mattarella, 2

93100 - Caltanissetta - CL

Membro degli Accordi di Mutuo Riconoscimento EA,
IAC Signatory of EA, IAF and ILAC Mutual Recognition
Agreements

Rapporto di prova 405_3/2019 del 20/11/2019

Luogo di prelievo: Industria Acqua Siracusana - Via Magnisi, 96010 Priolo Gargallo SR

Esecutore del campionamento	Personale del laboratorio	Data campionamento	13/11/2019
Modalità di prelievo	UNI EN ISO 14698:2004	Data ricevimento campione	13/11/2019
Richiesta	Ditta committente	Data inizio analisi	13/11/2019
Punto di prelievo:	Stabilimento IAS	Data fine analisi	20/11/2019
Temp. conserv.:	tra 1 e 5°C	Data accettazione	13/11/2019
Temperatura di arrivo campione:	3,1°C	Nr. Accettazione	405/A

Parametri ricercati Metodo di prova/Campionamento	U.M.	Risultato	Valore limite	Incertezza di misura	Data campionamento	Conforme
--	------	-----------	---------------	-------------------------	--------------------	----------

STANZA 19 - SCRIVANIA SANIFICATA		camp.1/A				
Conta Microrganismi a 30° UNI EN ISO 14698:2004 + UNI EN ISO 4833-2:2013	UFC/24 cm ²	0	-	-	13/11/2019	SI
Conta muffe e lieviti UNI EN ISO 14698:2004 + ISO 21527-2:2008	UFC/24 cm ²	0	-	-	13/11/2019	SI
STANZA 19 - ARIA		camp.1/B				
Conta Microrganismi a 30° UNI EN ISO 14698:2004 + UNI EN ISO 4833-2:2013	UFC/m ³	22	-	-	13/11/2019	SI
Conta muffe e lieviti UNI EN ISO 14698:2004 + ISO 21527-2:2008	UFC/m ³	1	-	-	13/11/2019	SI
STANZA 20 - SCRIVANIA SANIFICATA		camp.1/C				
Conta Microrganismi a 30° UNI EN ISO 14698:2004 + UNI EN ISO 4833-2:2013	UFC/24 cm ²	0	-	-	13/11/2019	SI
Conta muffe e lieviti UNI EN ISO 14698:2004 + ISO 21527-2:2008	UFC/24 cm ²	0	-	-	13/11/2019	SI
STANZA 20 - ARIA		camp.1/D				
Conta Microrganismi a 30° UNI EN ISO 14698:2004 + UNI EN ISO 4833-2:2013	UFC/m ³	6	-	-	13/11/2019	SI
Conta muffe e lieviti UNI EN ISO 14698:2004 + ISO 21527-2:2008	UFC/m ³	0	-	-	13/11/2019	SI

(*) Le prove con il metodo contrassegnate da un asterisco non sono accreditate ACCREDIA.

(**) Il campionamento non è accreditato ACCREDIA.

(1) Prova in accreditamento.

I risultati si riferiscono esclusivamente ai campioni sottoposti a prova. I campioni analizzati se non del tutto utilizzati per l'esecuzione della prova rimangono a disposizione del cliente per 7 giorni dalla data di emissione del presente rapporto di prova. Qualora calcolata l'incertezza di misura si riferisce ad un fattore di copertura K=2 al 95% di probabilità. Il conteggio delle colonie in conformità alla UNI EN ISO 7218:2013 p.to 10.3.2.2 è eseguito su singola piastra per rapporto di diluizione. Il rapporto di prova non può essere riprodotto anche parzialmente senza l'autorizzazione scritta del laboratorio.

Responsabile del laboratorio
Salvatore Lauria

Il direttore del Laboratorio Dr. Vincenzo Sorce
FIRMATO DIGITALMENTE



LAB N° 1050 L

L.S.G. LaB di Vincenzo Sorce

Membro degli Accordi di Mutuo Riconoscimento EA,
IAC Signatory of EA, IAF and ILAC Mutual Recognition
Agreements

Committente

BSF S.r.l.

Via P. Mattarella, 2

93100 - Caltanissetta - CL

Rapporto di prova 405_2/2019 del 20/11/2019

Luogo di prelievo: Industria Acqua Siracusana - Via Magnisi, 96010 Priolo Gargallo SR

Esecutore del campionamento	Personale del laboratorio	Data campionamento	13/11/2019
Modalità di prelievo	UNI EN ISO 14698:2004	Data ricevimento campione	13/11/2019
Richiesta	Ditta committente	Data inizio analisi	13/11/2019
Punto di prelievo:	Stabilimento IAS	Data fine analisi	20/11/2019
Temp. conserv.:	tra 1 e 5°C	Data accettazione	13/11/2019
Temperatura di arrivo campione:	3,1°C	Nr. Accettazione	405/A

Parametri ricercati Metodo di prova/Campionamento	U.M.	Risultato	Valore limite	Incertezza di misura	Data campionamento	Conforme
--	------	-----------	---------------	-------------------------	--------------------	----------

STANZA 22 - SCRIVANIA SANIFICATA		camp.1/A				
Conta Microrganismi a 30° UNI EN ISO 14698:2004 + UNI EN ISO 4833-2:2013	UFC/24 cm ²	0	-	-	13/11/2019	SI
Conta muffe e lieviti UNI EN ISO 14698:2004 + ISO 21527-2:2008	UFC/24 cm ²	0	-	-	13/11/2019	SI
STANZA 22 - ARIA		camp.1/B				
Conta Microrganismi a 30° UNI EN ISO 14698:2004 + UNI EN ISO 4833-2:2013	UFC/m ³	39	-	-	13/11/2019	SI
Conta muffe e lieviti UNI EN ISO 14698:2004 + ISO 21527-2:2008	UFC/m ³	0	-	-	13/11/2019	SI
BAGNO P.T. PRESIDENZA - LAVANDINO SANIFICATO		camp.1/C				
Conta Microrganismi a 30° UNI EN ISO 14698:2004 + UNI EN ISO 4833-2:2013	UFC/24 cm ²	0	-	-	13/11/2019	SI
Conta muffe e lieviti UNI EN ISO 14698:2004 + ISO 21527-2:2008	UFC/24 cm ²	0	-	-	13/11/2019	SI
BAGNO P.T. PRESIDENZA - ARIA		camp.1/D				
Conta Microrganismi a 30° UNI EN ISO 14698:2004 + UNI EN ISO 4833-2:2013	UFC/m ³	40	-	-	13/11/2019	SI
Conta muffe e lieviti UNI EN ISO 14698:2004 + ISO 21527-2:2008	UFC/m ³	3	-	-	13/11/2019	SI

(*) Le prove con il metodo contrassegnate da un asterisco non sono accreditate ACCREDIA.

(**) Il campionamento non è accreditato ACCREDIA.

(1) Prova in accreditamento.

I risultati si riferiscono esclusivamente ai campioni sottoposti a prova. I campioni analizzati se non del tutto utilizzati per l'esecuzione della prova rimangono a disposizione del cliente per 7 giorni dalla data di emissione del presente rapporto di prova. Qualora calcolata l'incertezza di misura si riferisce ad un fattore di copertura K=2 al 95% di probabilità. Il conteggio delle colonie in conformità alla UNI EN ISO 7218:2013 p.to 10.3.2.2 è eseguito su singola piastra per rapporto di diluizione. Il rapporto di prova non può essere riprodotto anche parzialmente senza l'autorizzazione scritta del laboratorio.

Responsabile del laboratorio
Salvatore Lauria

Il direttore del Laboratorio Dr. Vincenzo Sorce
FIRMATO DIGITALMENTE



LAB N° 1050 L

L.S.G. LaB di Vincenzo Sorce

Membro degli Accordi di Mutuo Riconoscimento EA,
IAC Signatory of EA, IAF and ILAC Mutual Recognition
Agreements

Committente

BSF S.r.l.

Via P. Mattarella, 2

93100 - Caltanissetta - CL

Rapporto di prova 405_1/2019 del 20/11/2019

Luogo di prelievo: Industria Acqua Siracusana - Via Magnisi, 96010 Priolo Gargallo SR

Esecutore del campionamento	Personale del laboratorio	Data campionamento	13/11/2019
Modalità di prelievo	UNI EN ISO 14698:2004	Data ricevimento campione	13/11/2019
Richiesta	Ditta committente	Data inizio analisi	13/11/2019
Punto di prelievo:	Stabilimento IAS	Data fine analisi	20/11/2019
Temp. conserv.:	tra 1 e 5°C	Data accettazione	13/11/2019
Temperatura di arrivo campione:	3,1°C	Nr. Accettazione	405/A

Parametri ricercati Metodo di prova/Campionamento	U.M.	Risultato	Valore limite	Incertezza di misura	Data campionamento	Conforme
--	------	-----------	---------------	-------------------------	--------------------	----------

BAGNO P.1 PRESIDENZA - LAVANDINO SANIFICATO						camp.1/A
Conta Microrganismi a 30° UNI EN ISO 14698:2004 + UNI EN ISO 4833-2:2013	UFC/24 cm ²	0	-	-	13/11/2019	SI
Conta muffe e lieviti UNI EN ISO 14698:2004 + ISO 21527-2:2008	UFC/24 cm ²	0	-	-	13/11/2019	SI
BAGNO P.1 PRESIDENZA - ARIA						camp.1/B
Conta Microrganismi a 30° UNI EN ISO 14698:2004 + UNI EN ISO 4833-2:2013	UFC/m ³	36	-	-	13/11/2019	SI
Conta muffe e lieviti UNI EN ISO 14698:2004 + ISO 21527-2:2008	UFC/m ³	0	-	-	13/11/2019	SI
STANZA 23 - SCRIVANIA SANIFICATA						camp.1/C
Conta Microrganismi a 30° UNI EN ISO 14698:2004 + UNI EN ISO 4833-2:2013	UFC/24 cm ²	0	-	-	13/11/2019	SI
Conta muffe e lieviti UNI EN ISO 14698:2004 + ISO 21527-2:2008	UFC/24 cm ²	0	-	-	13/11/2019	SI
STANZA 23 - ARIA						camp.1/D
Conta Microrganismi a 30° UNI EN ISO 14698:2004 + UNI EN ISO 4833-2:2013	UFC/m ³	8	-	-	13/11/2019	SI
Conta muffe e lieviti UNI EN ISO 14698:2004 + ISO 21527-2:2008	UFC/m ³	0	-	-	13/11/2019	SI

(*) Le prove con il metodo contrassegnate da un asterisco non sono accreditate ACCREDIA.

(**) Il campionamento non è accreditato ACCREDIA.

(1) Prova in accreditamento.

I risultati si riferiscono esclusivamente ai campioni sottoposti a prova. I campioni analizzati se non del tutto utilizzati per l'esecuzione della prova rimangono a disposizione del cliente per 7 giorni dalla data di emissione del presente rapporto di prova. Qualora calcolata l'incertezza di misura si riferisce ad un fattore di copertura K=2 al 95% di probabilità. Il conteggio delle colonie in conformità alla UNI EN ISO 7218:2013 p.to 10.3.2.2 è eseguito su singola piastra per rapporto di diluizione. Il rapporto di prova non può essere riprodotto anche parzialmente senza l'autorizzazione scritta del laboratorio.

Responsabile del laboratorio
Salvatore Lauria

Il direttore del Laboratorio Dr. Vincenzo Sorce
FIRMATO DIGITALMENTE



LAB N° 1050 L

L.S.G. LaB di Vincenzo Sorce

Membro degli Accordi di Mutuo Riconoscimento EA,
IAC Signatory of EA, IAF and ILAC Mutual Recognition
Agreements

Committente

BSF S.r.l.

Via P. Mattarella, 2

93100 - Caltanissetta - CL

Rapporto di prova 406_3/2019 del 21/11/2019

Luogo di prelievo: Industria Acqua Siracusana - Via Magnisi, 96010 Priolo Gargallo SR

Esecutore del campionamento	Personale del laboratorio	Data campionamento	14/11/2019
Modalità di prelievo	UNI EN ISO 14698:2004	Data ricevimento campione	14/11/2019
Richiesta	Ditta committente	Data inizio analisi	14/11/2019
Punto di prelievo:	Stabilimento IAS	Data fine analisi	21/11/2019
Temp. conserv.:	tra 1 e 5°C	Data accettazione	14/11/2019
Temperatura di arrivo campione:	3,1°C	Nr. Accettazione	406/A

Parametri ricercati Metodo di prova/Campionamento	U.M.	Risultato	Valore limite	Incertezza di misura	Data campionamento	Conforme
--	------	-----------	---------------	-------------------------	--------------------	----------

BAGNO 2 SALA RIUNIONI - LAVANDINO SANIFICATO				camp.1/A		
Conta Microrganismi a 30° UNI EN ISO 14698:2004 + UNI EN ISO 4833-2:2013	UFC/24 cm ²	0	-	-	14/11/2019	SI
Conta muffe e lieviti UNI EN ISO 14698:2004 + ISO 21527-2:2008	UFC/24 cm ²	0	-	-	14/11/2019	SI
BAGNO 2 SALA RIUNIONI - ARIA				camp.1/B		
Conta Microrganismi a 30° UNI EN ISO 14698:2004 + UNI EN ISO 4833-2:2013	UFC/m ³	36	-	-	14/11/2019	SI
Conta muffe e lieviti UNI EN ISO 14698:2004 + ISO 21527-2:2008	UFC/m ³	4	-	-	14/11/2019	SI

(*) Le prove con il metodo contrassegnate da un asterisco non sono accreditate ACCREDIA.

(**) Il campionamento non è accreditato ACCREDIA.

(1) Prova in accreditamento.

I risultati si riferiscono esclusivamente ai campioni sottoposti a prova. I campioni analizzati se non del tutto utilizzati per l'esecuzione della prova rimangono a disposizione del cliente per 7 giorni dalla data di emissione del presente rapporto di prova. Qualora calcolata l'incertezza di misura si riferisce ad un fattore di copertura K=2 al 95% di probabilità. Il conteggio delle colonie in conformità alla UNI EN ISO 7218:2013 p.to 10.3.2.2 è eseguito su singola piastra per rapporto di diluizione. Il rapporto di prova non può essere riprodotto anche parzialmente senza l'autorizzazione scritta del laboratorio.

Responsabile del laboratorio
Salvatore Lauria

Il direttore del Laboratorio Dr. Vincenzo Sorce
FIRMATO DIGITALMENTE



LAB N° 1050 L

L.S.G. LaB di Vincenzo Sorce

Membro degli Accordi di Mutuo Riconoscimento EA,
IAC Signatory of EA, IAF and ILAC Mutual Recognition
Agreements

Committente

BSF S.r.l.

Via P. Mattarella, 2

93100 - Caltanissetta - CL

Rapporto di prova 406_2/2019 del 21/11/2019

Luogo di prelievo: Industria Acqua Siracusana - Via Magnisi, 96010 Priolo Gargallo SR

Esecutore del campionamento	Personale del laboratorio	Data campionamento	14/11/2019
Modalità di prelievo	UNI EN ISO 14698:2004	Data ricevimento campione	14/11/2019
Richiesta	Ditta committente	Data inizio analisi	14/11/2019
Punto di prelievo:	Stabilimento IAS	Data fine analisi	21/11/2019
Temp. conserv.:	tra 1 e 5°C	Data accettazione	14/11/2019
Temperatura di arrivo campione:	3,1°C	Nr. Accettazione	406/A

Parametri ricercati Metodo di prova/Campionamento	U.M.	Risultato	Valore limite	Incertezza di misura	Data campionamento	Conforme
--	------	-----------	---------------	-------------------------	--------------------	----------

STANZA 34A - SCRIVANIA SANIFICATA		camp.1/A				
Conta Microrganismi a 30° UNI EN ISO 14698:2004 + UNI EN ISO 4833-2:2013	UFC/24 cm ²	0	-	-	14/11/2019	SI
Conta muffe e lieviti UNI EN ISO 14698:2004 + ISO 21527-2:2008	UFC/24 cm ²	0	-	-	14/11/2019	SI
STANZA 34A - ARIA		camp.1/B				
Conta Microrganismi a 30° UNI EN ISO 14698:2004 + UNI EN ISO 4833-2:2013	UFC/m ³	10	-	-	14/11/2019	SI
Conta muffe e lieviti UNI EN ISO 14698:2004 + ISO 21527-2:2008	UFC/m ³	3	-	-	14/11/2019	SI
BAGNO 1 - SALA RIUNIONI - LAVANDINO SANIFICATO		camp.1/C				
Conta Microrganismi a 30° UNI EN ISO 14698:2004 + UNI EN ISO 4833-2:2013	UFC/24 cm ²	0	-	-	14/11/2019	SI
Conta muffe e lieviti UNI EN ISO 14698:2004 + ISO 21527-2:2008	UFC/24 cm ²	0	-	-	14/11/2019	SI
BAGNO 1 - SALA RIUNIONI - ARIA		camp.1/D				
Conta Microrganismi a 30° UNI EN ISO 14698:2004 + UNI EN ISO 4833-2:2013	UFC/m ³	28	-	-	14/11/2019	SI
Conta muffe e lieviti UNI EN ISO 14698:2004 + ISO 21527-2:2008	UFC/m ³	9	-	-	14/11/2019	SI

(*) Le prove con il metodo contrassegnate da un asterisco non sono accreditate ACCREDIA.

(**) Il campionamento non è accreditato ACCREDIA.

(1) Prova in accreditamento.

I risultati si riferiscono esclusivamente ai campioni sottoposti a prova. I campioni analizzati se non del tutto utilizzati per l'esecuzione della prova rimangono a disposizione del cliente per 7 giorni dalla data di emissione del presente rapporto di prova. Qualora calcolata l'incertezza di misura si riferisce ad un fattore di copertura K=2 al 95% di probabilità. Il conteggio delle colonie in conformità alla UNI EN ISO 7218:2013 p.to 10.3.2.2 è eseguito su singola piastra per rapporto di diluizione. Il rapporto di prova non può essere riprodotto anche parzialmente senza l'autorizzazione scritta del laboratorio.

Responsabile del laboratorio
Salvatore Lauria

Il direttore del Laboratorio Dr. Vincenzo Sorce
FIRMATO DIGITALMENTE



LAB N° 1050 L

L.S.G. LaB di Vincenzo Sorce

Membro degli Accordi di Mutuo Riconoscimento EA,
IAC Signatory of EA, IAF and ILAC Mutual Recognition
Agreements

Committente

BSF S.r.l.

Via P. Mattarella, 2

93100 - Caltanissetta - CL

Rapporto di prova 406_1/2019 del 21/11/2019

Luogo di prelievo: Industria Acqua Siracusana - Via Magnisi, 96010 Priolo Gargallo SR

Esecutore del campionamento	Personale del laboratorio	Data campionamento	14/11/2019
Modalità di prelievo	UNI EN ISO 14698:2004	Data ricevimento campione	14/11/2019
Richiesta	Ditta committente	Data inizio analisi	14/11/2019
Punto di prelievo:	Stabilimento IAS	Data fine analisi	21/11/2019
Temp. conserv.:	tra 1 e 5°C	Data accettazione	14/11/2019
Temperatura di arrivo campione:	3,1°C	Nr. Accettazione	406/A

Parametri ricercati Metodo di prova/Campionamento	U.M.	Risultato	Valore limite	Incertezza di misura	Data campionamento	Conforme
--	------	-----------	---------------	-------------------------	--------------------	----------

STANZA 35 - SCRIVANIA SANIFICATA		camp.1/A				
Conta Microrganismi a 30° UNI EN ISO 14698:2004 + UNI EN ISO 4833-2:2013	UFC/24 cm ²	0	-	-	14/11/2019	SI
Conta muffe e lieviti UNI EN ISO 14698:2004 + ISO 21527-2:2008	UFC/24 cm ²	0	-	-	14/11/2019	SI
STANZA 35 - ARIA		camp.1/B				
Conta Microrganismi a 30° UNI EN ISO 14698:2004 + UNI EN ISO 4833-2:2013	UFC/m ³	25	-	-	14/11/2019	SI
Conta muffe e lieviti UNI EN ISO 14698:2004 + ISO 21527-2:2008	UFC/m ³	5	-	-	14/11/2019	SI
STANZA 34B - SCRIVANIA SANIFICATA		camp.1/C				
Conta Microrganismi a 30° UNI EN ISO 14698:2004 + UNI EN ISO 4833-2:2013	UFC/24 cm ²	0	-	-	14/11/2019	SI
Conta muffe e lieviti UNI EN ISO 14698:2004 + ISO 21527-2:2008	UFC/24 cm ²	0	-	-	14/11/2019	SI
STANZA 34B - ARIA		camp.1/D				
Conta Microrganismi a 30° UNI EN ISO 14698:2004 + UNI EN ISO 4833-2:2013	UFC/m ³	24	-	-	14/11/2019	SI
Conta muffe e lieviti UNI EN ISO 14698:2004 + ISO 21527-2:2008	UFC/m ³	7	-	-	14/11/2019	SI

(*) Le prove con il metodo contrassegnate da un asterisco non sono accreditate ACCREDIA.

(**) Il campionamento non è accreditato ACCREDIA.

(1) Prova in accreditamento.

I risultati si riferiscono esclusivamente ai campioni sottoposti a prova. I campioni analizzati se non del tutto utilizzati per l'esecuzione della prova rimangono a disposizione del cliente per 7 giorni dalla data di emissione del presente rapporto di prova. Qualora calcolata l'incertezza di misura si riferisce ad un fattore di copertura K=2 al 95% di probabilità. Il conteggio delle colonie in conformità alla UNI EN ISO 7218:2013 p.to 10.3.2.2 è eseguito su singola piastra per rapporto di diluizione. Il rapporto di prova non può essere riprodotto anche parzialmente senza l'autorizzazione scritta del laboratorio.

Responsabile del laboratorio
Salvatore Lauria

Il direttore del Laboratorio Dr. Vincenzo Sorce
FIRMATO DIGITALMENTE



LAB N° 1050 L

L.S.G. LaB di Vincenzo Sorce

Membro degli Accordi di Mutuo Riconoscimento EA,
IAC Signatory of EA, IAF and ILAC Mutual Recognition
Agreements

Committente

BSF S.r.l.

Via P. Mattarella, 2

93100 - Caltanissetta - CL

Rapporto di prova 412_8/2019 del 22/11/2019

Luogo di prelievo: Industria Acqua Siracusana - Via Magnisi, 96010 Priolo Gargallo SR

Esecutore del campionamento	Personale del laboratorio	Data campionamento	15/11/2019
Modalità di prelievo	UNI EN ISO 14698:2004	Data ricevimento campione	15/11/2019
Richiesta	Ditta committente	Data inizio analisi	15/11/2019
Punto di prelievo:	Stabilimento IAS	Data fine analisi	22/11/2019
Temp. conserv.:	tra 1 e 5°C	Data accettazione	15/11/2019
Temperatura di arrivo campione:	3,1°C	Nr. Accettazione	412/A

Parametri ricercati Metodo di prova/Campionamento	U.M.	Risultato	Valore limite	Incertezza di misura	Data campionamento	Conforme
--	------	-----------	---------------	-------------------------	--------------------	----------

STANZA 29A NUOVO LABORATORIO - SUP. SANIFICATA				camp.1/A		
Conta Microrganismi a 30° UNI EN ISO 14698:2004 + UNI EN ISO 4833-2:2013	UFC/24 cm ²	0	-	-	15/11/2019	SI
Conta muffe e lieviti UNI EN ISO 14698:2004 + ISO 21527-2:2008	UFC/24 cm ²	0	-	-	15/11/2019	SI
STANZA 29A NUOVO LABORATORIO - ARIA				camp.1/B		
Conta Microrganismi a 30° UNI EN ISO 14698:2004 + UNI EN ISO 4833-2:2013	UFC/m ³	8	-	-	15/11/2019	SI
Conta muffe e lieviti UNI EN ISO 14698:2004 + ISO 21527-2:2008	UFC/m ³	0	-	-	15/11/2019	SI

(*) Le prove con il metodo contrassegnate da un asterisco non sono accreditate ACCREDIA.

(**) Il campionamento non è accreditato ACCREDIA.

(1) Prova in accreditamento.

I risultati si riferiscono esclusivamente ai campioni sottoposti a prova. I campioni analizzati se non del tutto utilizzati per l'esecuzione della prova rimangono a disposizione del cliente per 7 giorni dalla data di emissione del presente rapporto di prova. Qualora calcolata l'incertezza di misura si riferisce ad un fattore di copertura K=2 al 95% di probabilità. Il conteggio delle colonie in conformità alla UNI EN ISO 7218:2013 p.to 10.3.2.2 è eseguito su singola piastra per rapporto di diluizione. Il rapporto di prova non può essere riprodotto anche parzialmente senza l'autorizzazione scritta del laboratorio.

Responsabile del laboratorio
Salvatore Lauria

Il direttore del Laboratorio Dr. Vincenzo Sorce
FIRMATO DIGITALMENTE



Committente

BSF S.r.l.
Via P. Mattarella, 2
93100 - Caltanissetta - CL

Rapporto di prova 412_7/2019 del 22/11/2019

Luogo di prelievo: Industria Acqua Siracusana - Via Magnisi, 96010 Priolo Gargallo SR

Esecutore del campionamento	Personale del laboratorio	Data campionamento	15/11/2019
Modalità di prelievo	UNI EN ISO 14698:2004	Data ricevimento campione	15/11/2019
Richiesta	Ditta committente	Data inizio analisi	15/11/2019
Punto di prelievo:	Stabilimento IAS	Data fine analisi	22/11/2019
Temp. conserv.:	tra 1 e 5°C	Data accettazione	15/11/2019
Temperatura di arrivo campione:	3,1°C	Nr. Accettazione	412/A

Parametri ricercati Metodo di prova/Campionamento	U.M.	Risultato	Valore limite	Incertezza di misura	Data campionamento	Conforme
--	------	-----------	---------------	-------------------------	--------------------	----------

STANZA 28A NUOVO LABORATORIO - SUP. SANIFICATA							camp.1/A
Conta Microrganismi a 30° UNI EN ISO 14698:2004 + UNI EN ISO 4833-2:2013	UFC/24 cm ²	0	-	-	15/11/2019	SI	
Conta muffe e lieviti UNI EN ISO 14698:2004 + ISO 21527-2:2008	UFC/24 cm ²	0	-	-	15/11/2019	SI	
STANZA 28A NUOVO LABORATORIO - ARIA							camp.1/B
Conta Microrganismi a 30° UNI EN ISO 14698:2004 + UNI EN ISO 4833-2:2013	UFC/m ³	6	-	-	15/11/2019	SI	
Conta muffe e lieviti UNI EN ISO 14698:2004 + ISO 21527-2:2008	UFC/m ³	0	-	-	15/11/2019	SI	
STANZA 29 NUOVO LABORATORIO - SUP. SANIFICATA							camp.1/C
Conta Microrganismi a 30° UNI EN ISO 14698:2004 + UNI EN ISO 4833-2:2013	UFC/24 cm ²	0	-	-	15/11/2019	SI	
Conta muffe e lieviti UNI EN ISO 14698:2004 + ISO 21527-2:2008	UFC/24 cm ²	0	-	-	15/11/2019	SI	
STANZA 29 NUOVO LABORATORIO - ARIA							camp.1/D
Conta Microrganismi a 30° UNI EN ISO 14698:2004 + UNI EN ISO 4833-2:2013	UFC/m ³	15	-	-	15/11/2019	SI	
Conta muffe e lieviti UNI EN ISO 14698:2004 + ISO 21527-2:2008	UFC/m ³	0	-	-	15/11/2019	SI	

(*) Le prove con il metodo contrassegnate da un asterisco non sono accreditate ACCREDIA.

(**) Il campionamento non è accreditato ACCREDIA.

(1) Prova in accreditamento.

I risultati si riferiscono esclusivamente ai campioni sottoposti a prova. I campioni analizzati se non del tutto utilizzati per l'esecuzione della prova rimangono a disposizione del cliente per 7 giorni dalla data di emissione del presente rapporto di prova. Qualora calcolata l'incertezza di misura si riferisce ad un fattore di copertura K=2 al 95% di probabilità. Il conteggio delle colonie in conformità alla UNI EN ISO 7218:2013 p.to 10.3.2.2 è eseguito su singola piastra per rapporto di diluizione. Il rapporto di prova non può essere riprodotto anche parzialmente senza l'autorizzazione scritta del laboratorio.

Responsabile del laboratorio
Salvatore Lauria

Il direttore del Laboratorio Dr. Vincenzo Sorce
FIRMATO DIGITALMENTE



LAB N° 1050 L

L.S.G. LaB di Vincenzo Sorce

Membro degli Accordi di Mutuo Riconoscimento EA,
IAC Signatory of EA, IAF and ILAC Mutual Recognition
Agreements

Committente

BSF S.r.l.

Via P. Mattarella, 2

93100 - Caltanissetta - CL

Rapporto di prova 412_6/2019 del 22/11/2019

Luogo di prelievo: Industria Acqua Siracusana - Via Magnisi, 96010 Priolo Gargallo SR

Esecutore del campionamento	Personale del laboratorio	Data campionamento	15/11/2019
Modalità di prelievo	UNI EN ISO 14698:2004	Data ricevimento campione	15/11/2019
Richiesta	Ditta committente	Data inizio analisi	15/11/2019
Punto di prelievo:	Stabilimento IAS	Data fine analisi	22/11/2019
Temp. conserv.:	tra 1 e 5°C	Data accettazione	15/11/2019
Temperatura di arrivo campione:	3,1°C	Nr. Accettazione	412/A

Parametri ricercati Metodo di prova/Campionamento	U.M.	Risultato	Valore limite	Incertezza di misura	Data campionamento	Conforme
--	------	-----------	---------------	-------------------------	--------------------	----------

STANZA 28 NUOVO LABORATORIO - SUP. SANIFICATA				camp.1/A		
Conta Microrganismi a 30° UNI EN ISO 14698:2004 + UNI EN ISO 4833-2:2013	UFC/24 cm ²	0	-	-	15/11/2019	SI
Conta muffe e lieviti UNI EN ISO 14698:2004 + ISO 21527-2:2008	UFC/24 cm ²	0	-	-	15/11/2019	SI
STANZA 28 NUOVO LABORATORIO - ARIA				camp.1/B		
Conta Microrganismi a 30° UNI EN ISO 14698:2004 + UNI EN ISO 4833-2:2013	UFC/m ³	10	-	-	15/11/2019	SI
Conta muffe e lieviti UNI EN ISO 14698:2004 + ISO 21527-2:2008	UFC/m ³	0	-	-	15/11/2019	SI
STANZA 28B NUOVO LABORATORIO - SUP. SANIFICATA				camp.1/C		
Conta Microrganismi a 30° UNI EN ISO 14698:2004 + UNI EN ISO 4833-2:2013	UFC/24 cm ²	0	-	-	15/11/2019	SI
Conta muffe e lieviti UNI EN ISO 14698:2004 + ISO 21527-2:2008	UFC/24 cm ²	0	-	-	15/11/2019	SI
STANZA 28B NUOVO LABORATORIO - ARIA				camp.1/D		
Conta Microrganismi a 30° UNI EN ISO 14698:2004 + UNI EN ISO 4833-2:2013	UFC/m ³	19	-	-	15/11/2019	SI
Conta muffe e lieviti UNI EN ISO 14698:2004 + ISO 21527-2:2008	UFC/m ³	0	-	-	15/11/2019	SI

(*) Le prove con il metodo contrassegnate da un asterisco non sono accreditate ACCREDIA.

(**) Il campionamento non è accreditato ACCREDIA.

(1) Prova in accreditamento.

I risultati si riferiscono esclusivamente ai campioni sottoposti a prova. I campioni analizzati se non del tutto utilizzati per l'esecuzione della prova rimangono a disposizione del cliente per 7 giorni dalla data di emissione del presente rapporto di prova. Qualora calcolata l'incertezza di misura si riferisce ad un fattore di copertura K=2 al 95% di probabilità. Il conteggio delle colonie in conformità alla UNI EN ISO 7218:2013 p.to 10.3.2.2 è eseguito su singola piastra per rapporto di diluizione. Il rapporto di prova non può essere riprodotto anche parzialmente senza l'autorizzazione scritta del laboratorio.

Responsabile del laboratorio
Salvatore Lauria

Il direttore del Laboratorio Dr. Vincenzo Sorce
FIRMATO DIGITALMENTE



Committente

BSF S.r.l.

Via P. Mattarella, 2

93100 - Caltanissetta - CL

Membro degli Accordi di Mutuo Riconoscimento EA,
IAC Signatory of EA, IAF and ILAC Mutual Recognition
Agreements

Rapporto di prova 412_5/2019 del 22/11/2019

Luogo di prelievo: Industria Acqua Siracusana - Via Magnisi, 96010 Priolo Gargallo SR

Esecutore del campionamento	Personale del laboratorio	Data campionamento	15/11/2019
Modalità di prelievo	UNI EN ISO 14698:2004	Data ricevimento campione	15/11/2019
Richiesta	Ditta committente	Data inizio analisi	15/11/2019
Punto di prelievo:	Stabilimento IAS	Data fine analisi	22/11/2019
Temp. conserv.:	tra 1 e 5°C	Data accettazione	15/11/2019
Temperatura di arrivo campione:	3,1°C	Nr. Accettazione	412/A

Parametri ricercati Metodo di prova/Campionamento	U.M.	Risultato	Valore limite	Incertezza di misura	Data campionamento	Conforme
--	------	-----------	---------------	-------------------------	--------------------	----------

STANZA 27 NUOVO LABORATORIO - SUP. SANIFICATA				camp.1/A		
Conta Microrganismi a 30° UNI EN ISO 14698:2004 + UNI EN ISO 4833-2:2013	UFC/24 cm ²	0	-	-	15/11/2019	SI
Conta muffe e lieviti UNI EN ISO 14698:2004 + ISO 21527-2:2008	UFC/24 cm ²	0	-	-	15/11/2019	SI
STANZA 27 NUOVO LABORATORIO - ARIA				camp.1/B		
Conta Microrganismi a 30° UNI EN ISO 14698:2004 + UNI EN ISO 4833-2:2013	UFC/m ³	24	-	-	15/11/2019	SI
Conta muffe e lieviti UNI EN ISO 14698:2004 + ISO 21527-2:2008	UFC/m ³	0	-	-	15/11/2019	SI
STANZA 27B NUOVO LABORATORIO - SUP. SANIFICATA				camp.1/C		
Conta Microrganismi a 30° UNI EN ISO 14698:2004 + UNI EN ISO 4833-2:2013	UFC/24 cm ²	0	-	-	15/11/2019	SI
Conta muffe e lieviti UNI EN ISO 14698:2004 + ISO 21527-2:2008	UFC/24 cm ²	0	-	-	15/11/2019	SI
STANZA 27B NUOVO LABORATORIO - ARIA				camp.1/D		
Conta Microrganismi a 30° UNI EN ISO 14698:2004 + UNI EN ISO 4833-2:2013	UFC/m ³	12	-	-	15/11/2019	SI
Conta muffe e lieviti UNI EN ISO 14698:2004 + ISO 21527-2:2008	UFC/m ³	0	-	-	15/11/2019	SI

(*) Le prove con il metodo contrassegnate da un asterisco non sono accreditate ACCREDIA.

(**) Il campionamento non è accreditato ACCREDIA.

(1) Prova in accreditamento.

I risultati si riferiscono esclusivamente ai campioni sottoposti a prova. I campioni analizzati se non del tutto utilizzati per l'esecuzione della prova rimangono a disposizione del cliente per 7 giorni dalla data di emissione del presente rapporto di prova. Qualora calcolata l'incertezza di misura si riferisce ad un fattore di copertura K=2 al 95% di probabilità. Il conteggio delle colonie in conformità alla UNI EN ISO 7218:2013 p.to 10.3.2.2 è eseguito su singola piastra per rapporto di diluizione. Il rapporto di prova non può essere riprodotto anche parzialmente senza l'autorizzazione scritta del laboratorio.

Responsabile del laboratorio
Salvatore Lauria

Il direttore del Laboratorio Dr. Vincenzo Sorce
FIRMATO DIGITALMENTE



Committente

BSF S.r.l.

Via P. Mattarella, 2

93100 - Caltanissetta - CL

Membro degli Accordi di Mutuo Riconoscimento EA,
IAC Signatory of EA, IAF and ILAC Mutual Recognition
Agreements

Rapporto di prova 412_4/2019 del 22/11/2019

Luogo di prelievo: Industria Acqua Siracusana - Via Magnisi, 96010 Priolo Gargallo SR

Esecutore del campionamento	Personale del laboratorio	Data campionamento	15/11/2019
Modalità di prelievo	UNI EN ISO 14698:2004	Data ricevimento campione	15/11/2019
Richiesta	Ditta committente	Data inizio analisi	15/11/2019
Punto di prelievo:	Stabilimento IAS	Data fine analisi	22/11/2019
Temp. conserv.:	tra 1 e 5°C	Data accettazione	15/11/2019
Temperatura di arrivo campione:	3,1°C	Nr. Accettazione	412/A

Parametri ricercati Metodo di prova/Campionamento	U.M.	Risultato	Valore limite	Incertezza di misura	Data campionamento	Conforme
--	------	-----------	---------------	-------------------------	--------------------	----------

STANZA 26 NUOVO LABORATORIO - SUP. SANIFICATA				camp.1/A		
Conta Microrganismi a 30° UNI EN ISO 14698:2004 + UNI EN ISO 4833-2:2013	UFC/24 cm ²	0	-	-	15/11/2019	SI
Conta muffe e lieviti UNI EN ISO 14698:2004 + ISO 21527-2:2008	UFC/24 cm ²	0	-	-	15/11/2019	SI
STANZA 26 NUOVO LABORATORIO - ARIA				camp.1/B		
Conta Microrganismi a 30° UNI EN ISO 14698:2004 + UNI EN ISO 4833-2:2013	UFC/m ³	12	-	-	15/11/2019	SI
Conta muffe e lieviti UNI EN ISO 14698:2004 + ISO 21527-2:2008	UFC/m ³	0	-	-	15/11/2019	SI
STANZA 27A NUOVO LABORATORIO - SUP. SANIFICATA				camp.1/C		
Conta Microrganismi a 30° UNI EN ISO 14698:2004 + UNI EN ISO 4833-2:2013	UFC/24 cm ²	0	-	-	15/11/2019	SI
Conta muffe e lieviti UNI EN ISO 14698:2004 + ISO 21527-2:2008	UFC/24 cm ²	0	-	-	15/11/2019	SI
STANZA 27A NUOVO LABORATORIO - ARIA				camp.1/D		
Conta Microrganismi a 30° UNI EN ISO 14698:2004 + UNI EN ISO 4833-2:2013	UFC/m ³	10	-	-	15/11/2019	SI
Conta muffe e lieviti UNI EN ISO 14698:2004 + ISO 21527-2:2008	UFC/m ³	0	-	-	15/11/2019	SI

(*) Le prove con il metodo contrassegnate da un asterisco non sono accreditate ACCREDIA.

(**) Il campionamento non è accreditato ACCREDIA.

(1) Prova in accreditamento.

I risultati si riferiscono esclusivamente ai campioni sottoposti a prova. I campioni analizzati se non del tutto utilizzati per l'esecuzione della prova rimangono a disposizione del cliente per 7 giorni dalla data di emissione del presente rapporto di prova. Qualora calcolata l'incertezza di misura si riferisce ad un fattore di copertura K=2 al 95% di probabilità. Il conteggio delle colonie in conformità alla UNI EN ISO 7218:2013 p.to 10.3.2.2 è eseguito su singola piastra per rapporto di diluizione. Il rapporto di prova non può essere riprodotto anche parzialmente senza l'autorizzazione scritta del laboratorio.

Responsabile del laboratorio
Salvatore Lauria

Il direttore del Laboratorio Dr. Vincenzo Sorce
FIRMATO DIGITALMENTE



LAB N° 1050 L

L.S.G. LaB di Vincenzo Sorce

Membro degli Accordi di Mutuo Riconoscimento EA,
IAC Signatory of EA, IAF and ILAC Mutual Recognition
Agreements

Committente

BSF S.r.l.

Via P. Mattarella, 2

93100 - Caltanissetta - CL

Rapporto di prova 412_3/2019 del 22/11/2019

Luogo di prelievo: Industria Acqua Siracusana - Via Magnisi, 96010 Priolo Gargallo SR

Esecutore del campionamento	Personale del laboratorio	Data campionamento	15/11/2019
Modalità di prelievo	UNI EN ISO 14698:2004	Data ricevimento campione	15/11/2019
Richiesta	Ditta committente	Data inizio analisi	15/11/2019
Punto di prelievo:	Stabilimento IAS	Data fine analisi	22/11/2019
Temp. conserv.:	tra 1 e 5°C	Data accettazione	15/11/2019
Temperatura di arrivo campione:	3,1°C	Nr. Accettazione	412/A

Parametri ricercati Metodo di prova/Campionamento	U.M.	Risultato	Valore limite	Incertezza di misura	Data campionamento	Conforme
--	------	-----------	---------------	-------------------------	--------------------	----------

BAGNO 1 SPOGLIATOIO - LAVANDINO SANIFICATO				camp.1/A		
Conta Microrganismi a 30° UNI EN ISO 14698:2004 + UNI EN ISO 4833-2:2013	UFC/24 cm ²	0	-	-	15/11/2019	SI
Conta muffe e lieviti UNI EN ISO 14698:2004 + ISO 21527-2:2008	UFC/24 cm ²	0	-	-	15/11/2019	SI
BAGNO 1 SPOGLIATOIO - ARIA				camp.1/B		
Conta Microrganismi a 30° UNI EN ISO 14698:2004 + UNI EN ISO 4833-2:2013	UFC/m ³	37	-	-	15/11/2019	SI
Conta muffe e lieviti UNI EN ISO 14698:2004 + ISO 21527-2:2008	UFC/m ³	0	-	-	15/11/2019	SI
BAGNO 2 SPOGLIATOIO - LAVANDINO SANIFICATO				camp.1/C		
Conta Microrganismi a 30° UNI EN ISO 14698:2004 + UNI EN ISO 4833-2:2013	UFC/24 cm ²	0	-	-	15/11/2019	SI
Conta muffe e lieviti UNI EN ISO 14698:2004 + ISO 21527-2:2008	UFC/24 cm ²	0	-	-	15/11/2019	SI
BAGNO 2 SPOGLIATOIO - ARIA				camp.1/D		
Conta Microrganismi a 30° UNI EN ISO 14698:2004 + UNI EN ISO 4833-2:2013	UFC/m ³	30	-	-	15/11/2019	SI
Conta muffe e lieviti UNI EN ISO 14698:2004 + ISO 21527-2:2008	UFC/m ³	0	-	-	15/11/2019	SI

(*) Le prove con il metodo contrassegnate da un asterisco non sono accreditate ACCREDIA.

(**) Il campionamento non è accreditato ACCREDIA.

(1) Prova in accreditamento.

I risultati si riferiscono esclusivamente ai campioni sottoposti a prova. I campioni analizzati se non del tutto utilizzati per l'esecuzione della prova rimangono a disposizione del cliente per 7 giorni dalla data di emissione del presente rapporto di prova. Qualora calcolata l'incertezza di misura si riferisce ad un fattore di copertura K=2 al 95% di probabilità. Il conteggio delle colonie in conformità alla UNI EN ISO 7218:2013 p.to 10.3.2.2 è eseguito su singola piastra per rapporto di diluizione. Il rapporto di prova non può essere riprodotto anche parzialmente senza l'autorizzazione scritta del laboratorio.

Responsabile del laboratorio
Salvatore Lauria

Il direttore del Laboratorio Dr. Vincenzo Sorce
FIRMATO DIGITALMENTE



LAB N° 1050 L

L.S.G. LaB di Vincenzo Sorce

Membro degli Accordi di Mutuo Riconoscimento EA,
IAC Signatory of EA, IAF and ILAC Mutual Recognition
Agreements

Committente

BSF S.r.l.

Via P. Mattarella, 2

93100 - Caltanissetta - CL

Rapporto di prova 412_2/2019 del 22/11/2019

Luogo di prelievo: Industria Acqua Siracusana - Via Magnisi, 96010 Priolo Gargallo SR

Esecutore del campionamento	Personale del laboratorio	Data campionamento	15/11/2019
Modalità di prelievo	UNI EN ISO 14698:2004	Data ricevimento campione	15/11/2019
Richiesta	Ditta committente	Data inizio analisi	15/11/2019
Punto di prelievo:	Stabilimento IAS	Data fine analisi	22/11/2019
Temp. conserv.:	tra 1 e 5°C	Data accettazione	15/11/2019
Temperatura di arrivo campione:	3,1°C	Nr. Accettazione	412/A

Parametri ricercati Metodo di prova/Campionamento	U.M.	Risultato	Valore limite	Incertezza di misura	Data campionamento	Conforme
--	------	-----------	---------------	-------------------------	--------------------	----------

STANZA 32 - ARMADIETTO SANIFICATO		camp.1/A				
Conta Microrganismi a 30° UNI EN ISO 14698:2004 + UNI EN ISO 4833-2:2013	UFC/24 cm ²	0	-	-	15/11/2019	SI
Conta muffe e lieviti UNI EN ISO 14698:2004 + ISO 21527-2:2008	UFC/24 cm ²	0	-	-	15/11/2019	SI
STANZA 32 - ARIA		camp.1/B				
Conta Microrganismi a 30° UNI EN ISO 14698:2004 + UNI EN ISO 4833-2:2013	UFC/m ³	12	-	-	15/11/2019	SI
Conta muffe e lieviti UNI EN ISO 14698:2004 + ISO 21527-2:2008	UFC/m ³	0	-	-	15/11/2019	SI
STANZA 30 - ARMADIETTO SANIFICATO		camp.1/C				
Conta Microrganismi a 30° UNI EN ISO 14698:2004 + UNI EN ISO 4833-2:2013	UFC/24 cm ²	0	-	-	15/11/2019	SI
Conta muffe e lieviti UNI EN ISO 14698:2004 + ISO 21527-2:2008	UFC/24 cm ²	0	-	-	15/11/2019	SI
STANZA 30 - ARIA		camp.1/D				
Conta Microrganismi a 30° UNI EN ISO 14698:2004 + UNI EN ISO 4833-2:2013	UFC/m ³	29	-	-	15/11/2019	SI
Conta muffe e lieviti UNI EN ISO 14698:2004 + ISO 21527-2:2008	UFC/m ³	0	-	-	15/11/2019	SI

(*) Le prove con il metodo contrassegnate da un asterisco non sono accreditate ACCREDIA.

(**) Il campionamento non è accreditato ACCREDIA.

(1) Prova in accreditamento.

I risultati si riferiscono esclusivamente ai campioni sottoposti a prova. I campioni analizzati se non del tutto utilizzati per l'esecuzione della prova rimangono a disposizione del cliente per 7 giorni dalla data di emissione del presente rapporto di prova. Qualora calcolata l'incertezza di misura si riferisce ad un fattore di copertura K=2 al 95% di probabilità. Il conteggio delle colonie in conformità alla UNI EN ISO 7218:2013 p.to 10.3.2.2 è eseguito su singola piastra per rapporto di diluizione. Il rapporto di prova non può essere riprodotto anche parzialmente senza l'autorizzazione scritta del laboratorio.

Responsabile del laboratorio
Salvatore Lauria

Il direttore del Laboratorio Dr. Vincenzo Sorce
FIRMATO DIGITALMENTE



LAB N° 1050 L

L.S.G. LaB di Vincenzo Sorce

Membro degli Accordi di Mutuo Riconoscimento EA,
IAC Signatory of EA, IAF and ILAC Mutual Recognition
Agreements

Committente

BSF S.r.l.

Via P. Mattarella, 2

93100 - Caltanissetta - CL

Rapporto di prova 412_1/2019 del 22/11/2019

Luogo di prelievo: Industria Acqua Siracusana - Via Magnisi, 96010 Priolo Gargallo SR

Esecutore del campionamento	Personale del laboratorio	Data campionamento	15/11/2019
Modalità di prelievo	UNI EN ISO 14698:2004	Data ricevimento campione	15/11/2019
Richiesta	Ditta committente	Data inizio analisi	15/11/2019
Punto di prelievo:	Stabilimento IAS	Data fine analisi	22/11/2019
Temp. conserv.:	tra 1 e 5°C	Data accettazione	15/11/2019
Temperatura di arrivo campione:	3,1°C	Nr. Accettazione	412/A

Parametri ricercati Metodo di prova/Campionamento	U.M.	Risultato	Valore limite	Incertezza di misura	Data campionamento	Conforme
--	------	-----------	---------------	-------------------------	--------------------	----------

STANZA 33 - TAVOLO SANIFICATO		camp.1/A				
Conta Microrganismi a 30° UNI EN ISO 14698:2004 + UNI EN ISO 4833-2:2013	UFC/24 cm ²	0	-	-	15/11/2019	SI
Conta muffe e lieviti UNI EN ISO 14698:2004 + ISO 21527-2:2008	UFC/24 cm ²	0	-	-	15/11/2019	SI
STANZA 33 - ARIA		camp.1/B				
Conta Microrganismi a 30° UNI EN ISO 14698:2004 + UNI EN ISO 4833-2:2013	UFC/m ³	14	-	-	15/11/2019	SI
Conta muffe e lieviti UNI EN ISO 14698:2004 + ISO 21527-2:2008	UFC/m ³	0	-	-	15/11/2019	SI
STANZA 31 - SCRIVANIA SANIFICATA		camp.1/C				
Conta Microrganismi a 30° UNI EN ISO 14698:2004 + UNI EN ISO 4833-2:2013	UFC/24 cm ²	0	-	-	15/11/2019	SI
Conta muffe e lieviti UNI EN ISO 14698:2004 + ISO 21527-2:2008	UFC/24 cm ²	0	-	-	15/11/2019	SI
STANZA 31 - ARIA		camp.1/D				
Conta Microrganismi a 30° UNI EN ISO 14698:2004 + UNI EN ISO 4833-2:2013	UFC/m ³	19	-	-	15/11/2019	SI
Conta muffe e lieviti UNI EN ISO 14698:2004 + ISO 21527-2:2008	UFC/m ³	0	-	-	15/11/2019	SI

(*) Le prove con il metodo contrassegnate da un asterisco non sono accreditate ACCREDIA.

(**) Il campionamento non è accreditato ACCREDIA.

(1) Prova in accreditamento.

I risultati si riferiscono esclusivamente ai campioni sottoposti a prova. I campioni analizzati se non del tutto utilizzati per l'esecuzione della prova rimangono a disposizione del cliente per 7 giorni dalla data di emissione del presente rapporto di prova. Qualora calcolata l'incertezza di misura si riferisce ad un fattore di copertura K=2 al 95% di probabilità. Il conteggio delle colonie in conformità alla UNI EN ISO 7218:2013 p.to 10.3.2.2 è eseguito su singola piastra per rapporto di diluizione. Il rapporto di prova non può essere riprodotto anche parzialmente senza l'autorizzazione scritta del laboratorio.

Responsabile del laboratorio
Salvatore Lauria

Il direttore del Laboratorio Dr. Vincenzo Sorce
FIRMATO DIGITALMENTE